

Pierini, Gerardo

**Habitar el borde: integración
del Rio Suquía a la
estructura urbana a través
interfaces propositivas y la
concertación público-
privado**

**Tesis para la obtención del título de
grado de Arquitecto**

Director: Santillán, José Ignacio

Documento disponible para su consulta y descarga en Biblioteca Digital - Producción Académica, repositorio institucional de la Universidad Católica de Córdoba, gestionado por el Sistema de Bibliotecas de la UCC.



[Esta obra está bajo una licencia de Creative Commons Reconocimiento-No Comercial-Sin Obra Derivada 4.0 Internacional.](https://creativecommons.org/licenses/by-nc-nd/4.0/)

HABITAR EL BORDE

INTEGRACIÓN DEL RÍO SUQUÍA A LA ESTRUCTURA URBANA A TRAVÉS DE
INTERFACES PROPOSITIVAS Y LA CONCERTACIÓN PÚBLICO - PRIVADA

An aerial photograph of a city, likely Bogotá, Colombia, showing a wide river (the Río Suquia) flowing through the urban landscape. A multi-arched bridge crosses the river in the foreground. The city is densely packed with buildings, and a large, modern building with a glass facade is visible on the right side. The sky is clear and blue.

HABITAR EL BORDE

INTERFACES PROPOSITIVAS INTEGRACIÓN DEL RÍO SUQUIA A LA
ESTRUCTURA URBANA A TRAVÉS DE INTERFACES PROPOSITIVAS

INTEGRACIÓN DEL RÍO SUQUÍA A LA ESTRUCTURA URBANA A TRAVÉS DE INTERFACES PROPOSITIVAS Y LA CONCERTACIÓN PÚBLICO - PRIVADA

La relación entre la ciudad y el río ha atravesado una transformación profunda, pasando de una visión funcional y fragmentada a una comprensión sistémica e integradora que reconoce al paisaje como una estructura activa del habitat.

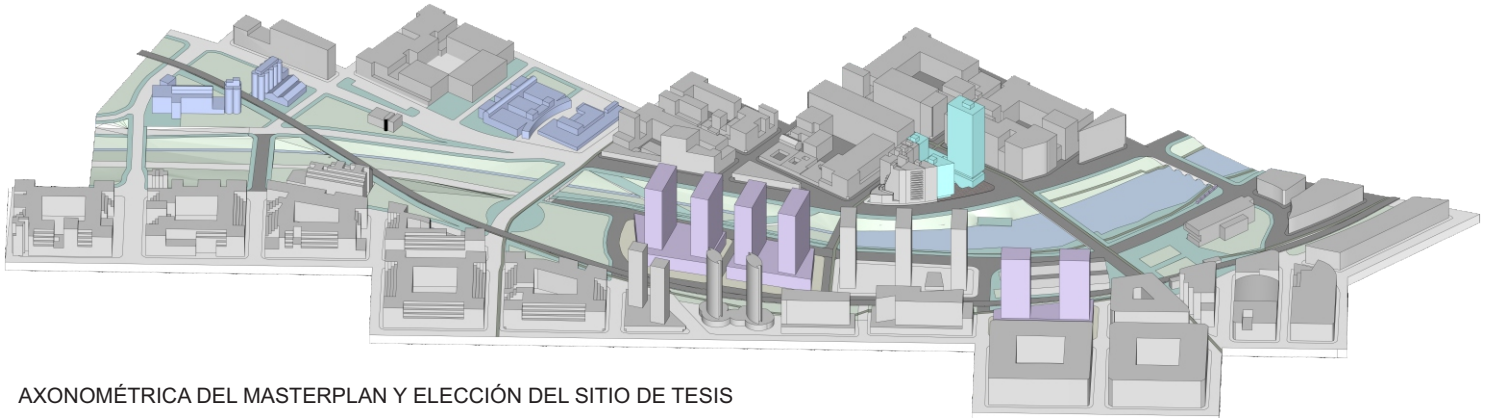
En este contexto, la necesidad de reconfigurar los vínculos entre tramas urbanas y sistemas hídricos se vuelve urgente frente a los desafíos del cambio climático, la degradación ambiental y la pérdida de identidad territorial. La tesis plantea que **integrar el río a la estructura urbana es posible mediante interfaces propositivas que promuevan el desarrollo sustentable y valoren estos espacios en lo ambiental, social y cultural.**

Lejos de ser un recurso escenográfico, el río debe comprenderse como un elemento estructurante del territorio, con potencial para recomponer relaciones ecológicas y sociales deterioradas.

A fines de los años 60, el land art recuperó el paisaje como medio artístico y de planificación, mostrando su capacidad para reconectar emocional y simbólicamente al habitante con su entorno.

Así, el río deja de ser un límite y se convierte en nodo articulador: un sistema vivo que requiere ser interpretado desde una arquitectura del paisaje comprometida, que integre dimensiones ecológicas, sociales, culturales y afectivas. Esta arquitectura debe construir procesos que sinteticen datos y saberes diversos en propuestas de diseño y políticas de uso del suelo.

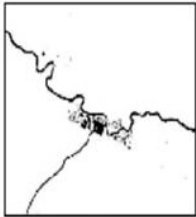
Las interfaces con el río deben surgir desde un conocimiento integral del hábitat, incorporando no solo saberes técnicos, sino también los conocimientos racionales y emocionales de los actores locales. Co-construir problemas y soluciones con las comunidades permite diseñar de forma situada, respetuosa de sus modos de vida, cultura y aprendizajes.



AXONOMÉTRICA DEL MASTERPLAN Y ELECCIÓN DEL SITIO DE TESIS

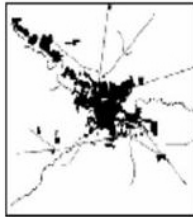
CIUDAD: CRECIMIENTO MANCHA URBANA Y HABITANTES

1870



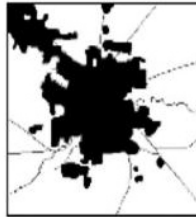
Población 36.223

1900



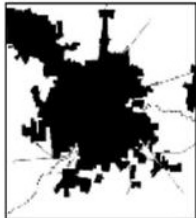
Población 72.500

1960



Población 509.163

1991



Población 1.179.372

2001

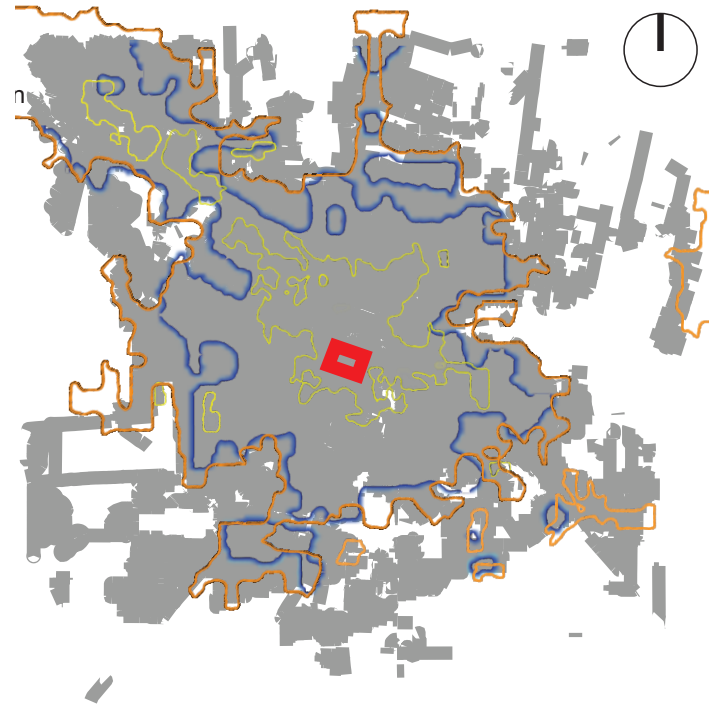


Población 1.284.582

2010



Población 1.329.604



MAPEOS URBANOS / ECOLOGÍAS

ECOLOGÍAS / SUPERPOSICIÓN DE ECOLOGÍAS



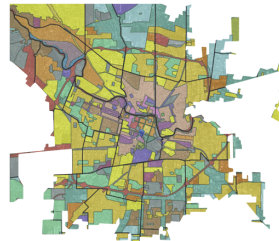
MANCHA URBANA



ESPACIOS VERDES -
EJES DE AGUA



RED FERROVIARIA -
RED VIAL



ORDENANZA DE USOS
DE SUELO



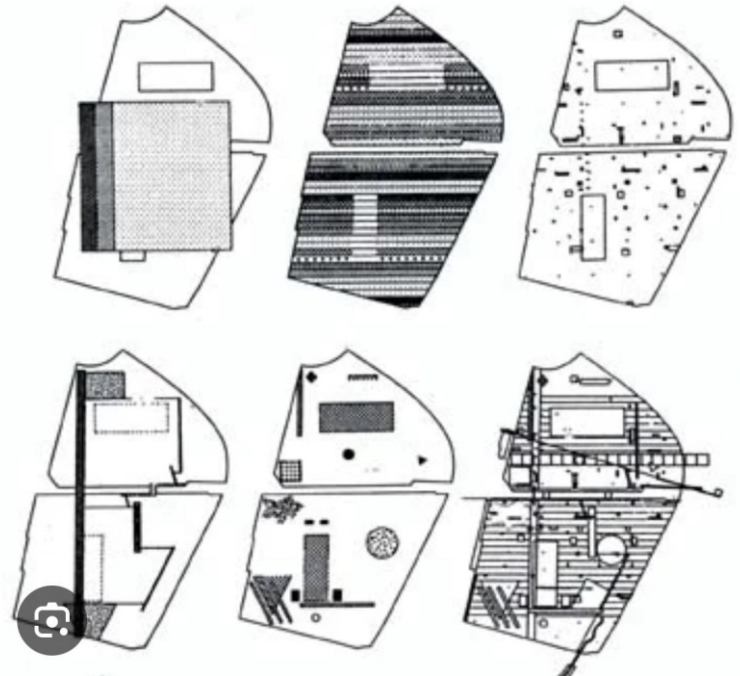
LA CIUDAD COMO CAPAS YUXTAPUESTAS
SUPERPOSICIÓN DE ECOLOGÍAS

MASTERPLAN / ANTECEDENTES

PROYECTO LA AGUADA, SANTIAGO DE CHILE,
ALLARD - ROSAS, 2015



PROYECTO LA VILLETE, PARIS, KOOLHAAS, 2005



MASTERPLAN / PROPUESTA URBANA

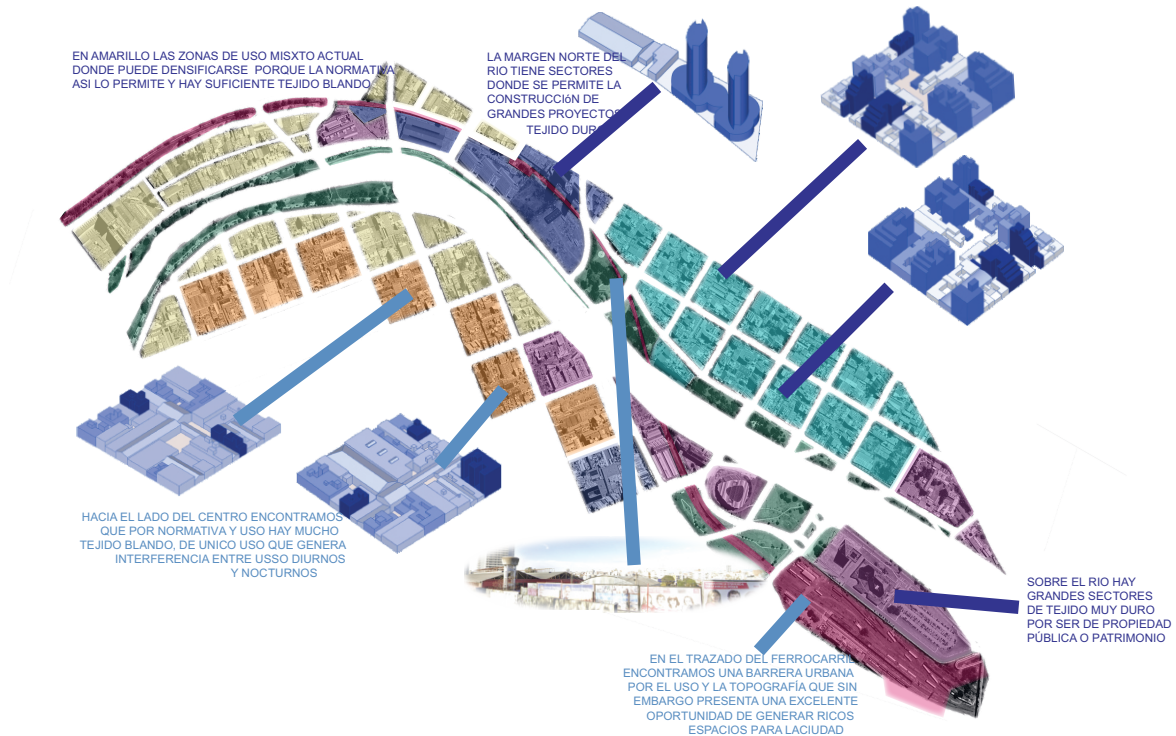
ANTECEDENTES / PREFIGURACIONES / MASTERPLAN



PLANIMETRÍA DEL MASTERPLAN

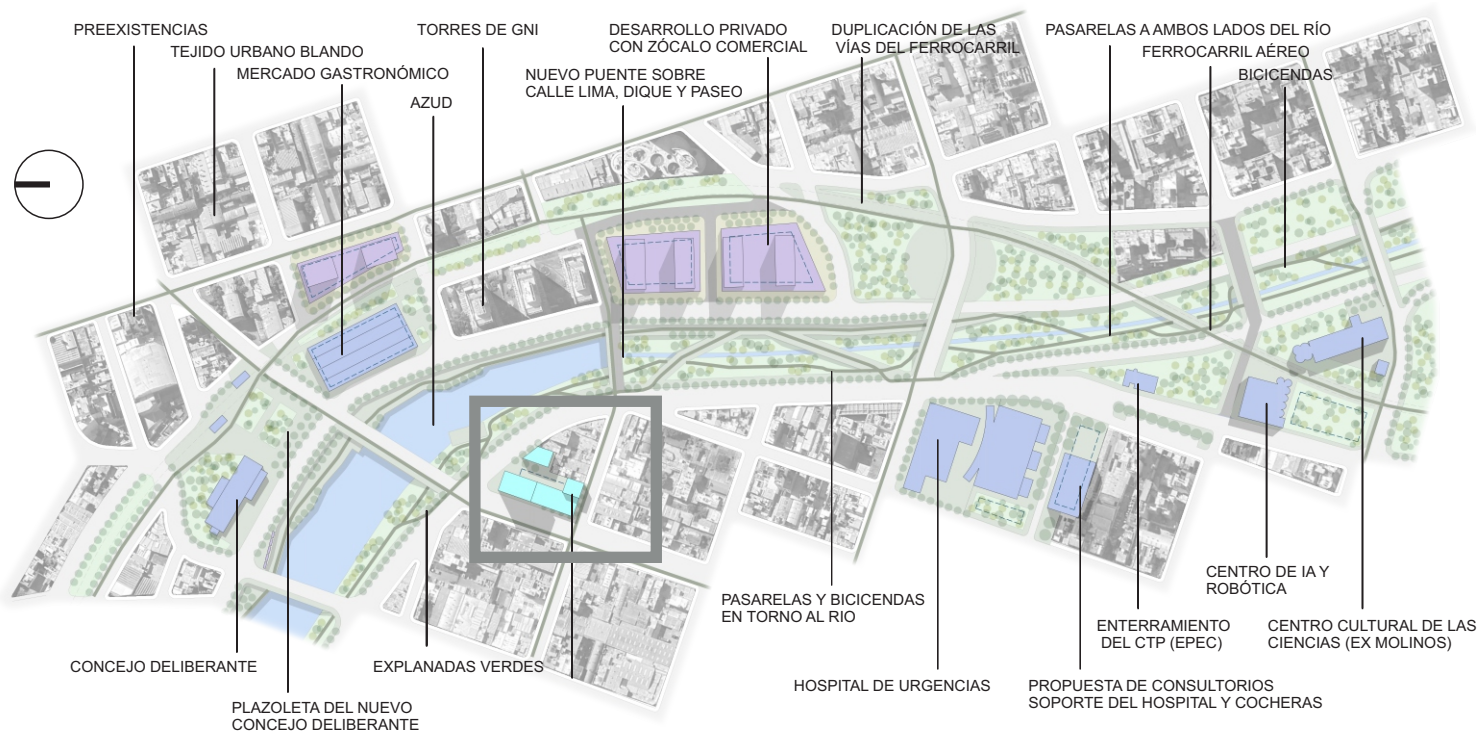
MASTERPLAN

ANÁLISIS DEL SITIO / ESTUDIO DE LA NORMATIVA



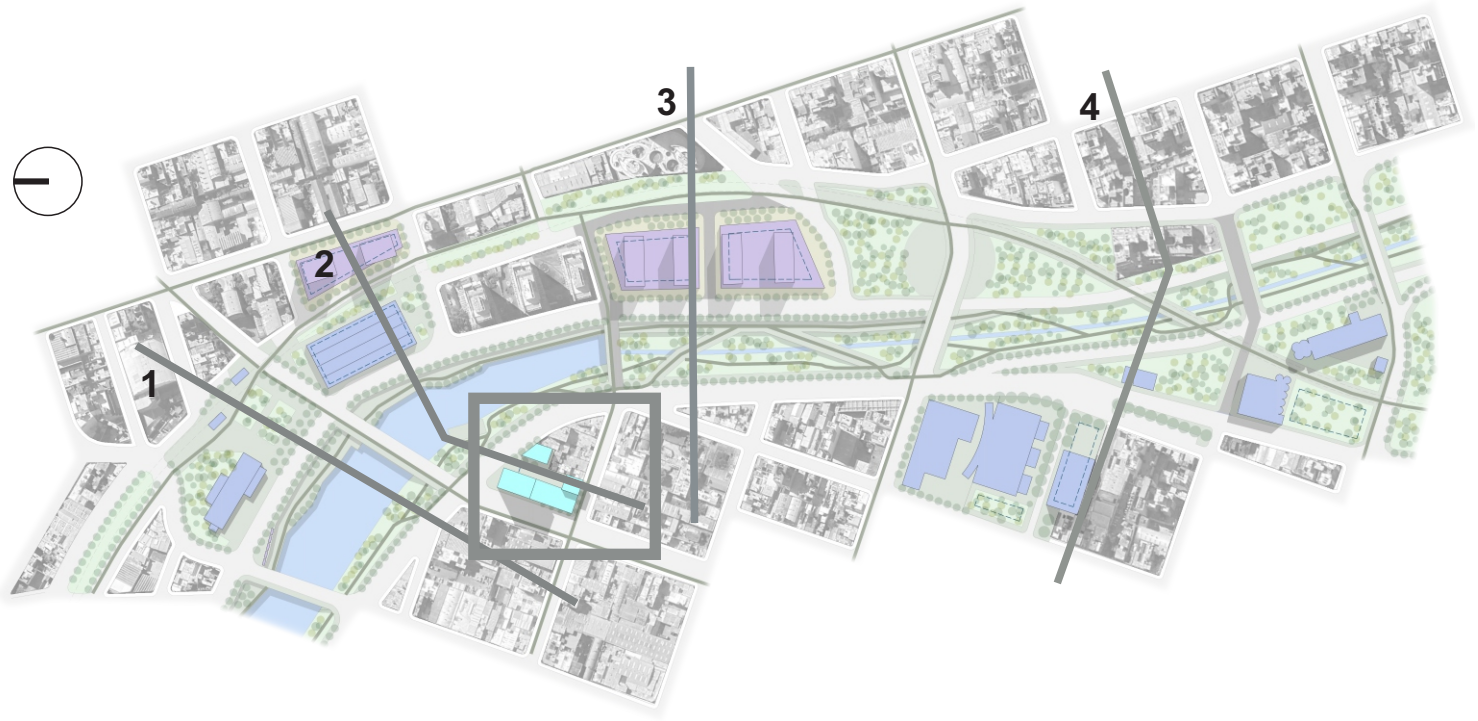
MASTERPLAN

PLANIMETRÍA / SELECCIÓN DEL SITIO DE INTERVENCIÓN



MASTERPLAN

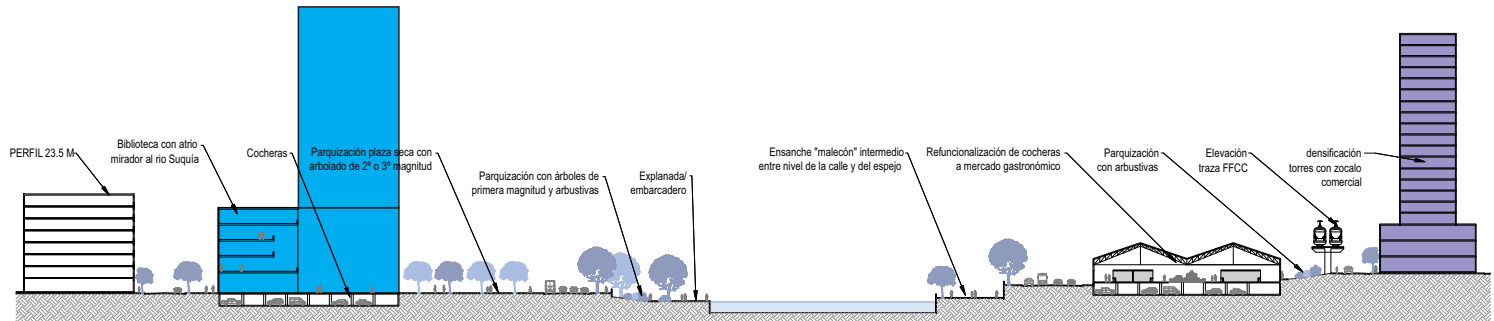
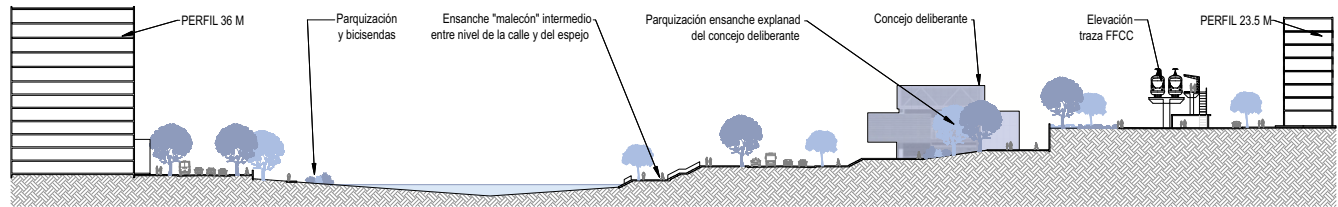
PLANIMETRÍA / CORTES SOBRE EL DESARROLLO / ELECCIÓN DEL SITIO



MASTERPLAN

CORTES SOBRE EL DESARROLLO / ELECCIÓN DEL SITIO

CORTE 1



CORTE 2

■ FUTUROS DESARROLLOS PRIVADOS

■ PROPUESTA ARQUITECTÓNICA

UCC

UNIVERSIDAD
CATÓLICA
DE CÓRDOBA
FACULTAD DE ARQUITECTURA

TITULAR: ARQ. JOSÉ SANTILLÁN
JTP: ARQ. ESTEBAN BARRERA

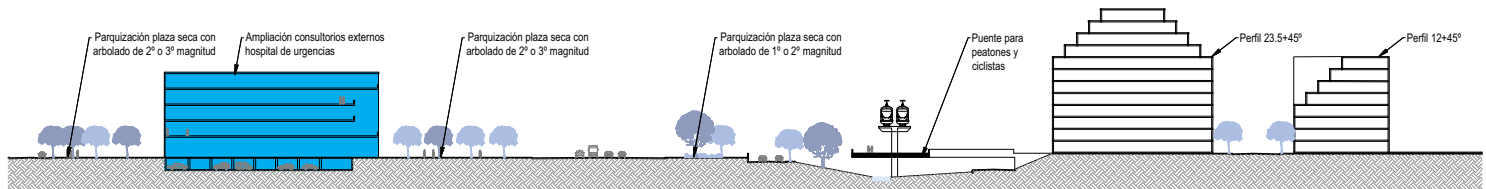
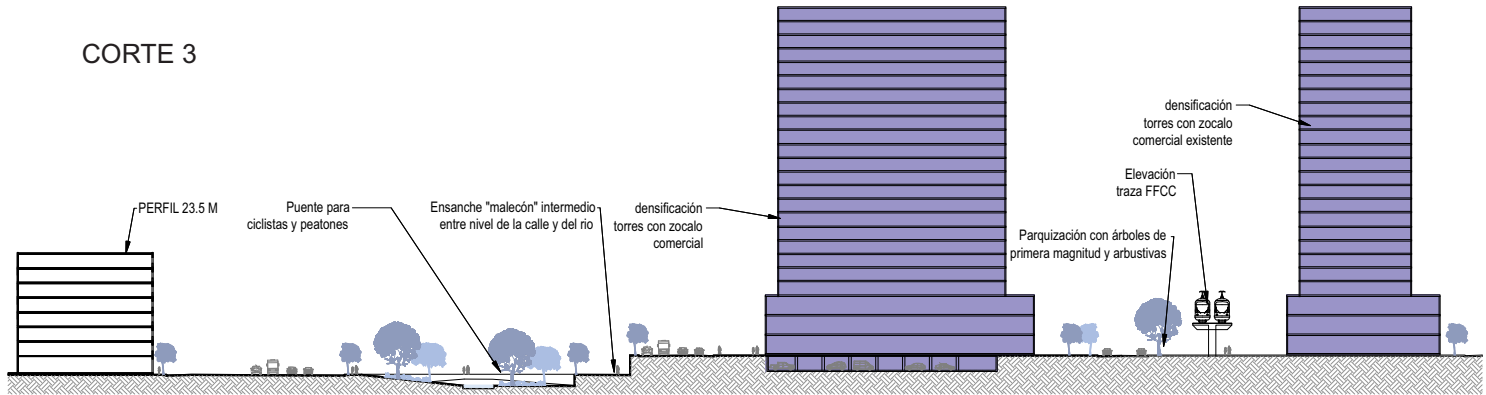
TFCA

ALUMNO: GERARDO PIERINI

MASTERPLAN

CORTES SOBRE EL DESARROLLO / ELECCIÓN DEL SITIO

CORTE 3



CORTE 4

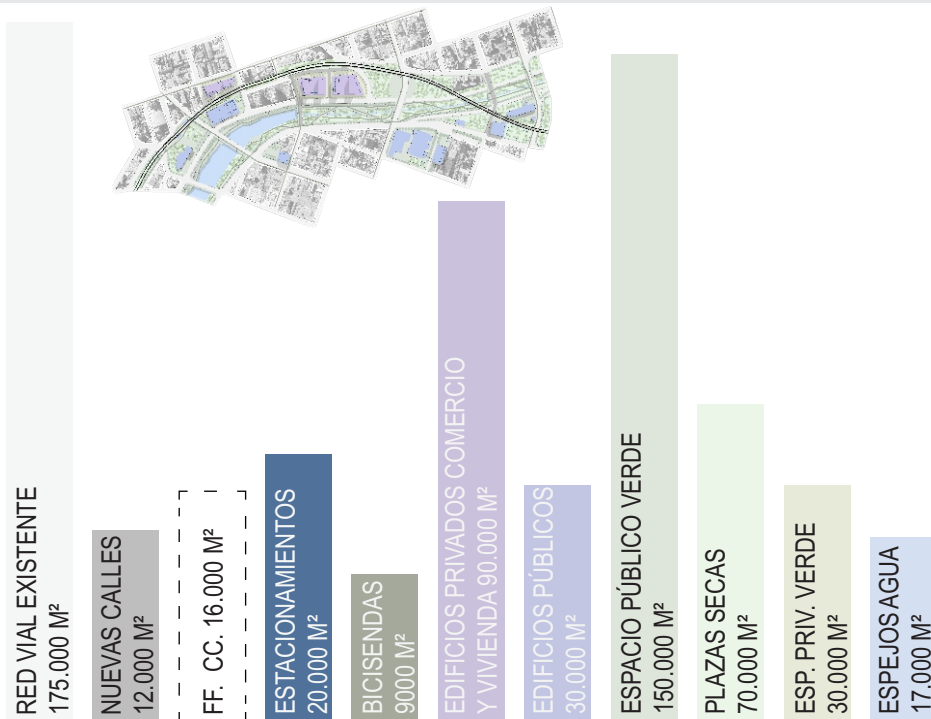
■ FUTUROS DESARROLLOS PRIVADOS

■ PROPUESTA ARQUITECTÓNICA

INTEGRACIÓN DEL RÍO SUQUÍA A LA ESTRUCTURA URBANA

A TRAVÉS DE INTERFACES PROPOSITIVAS Y LA CONCERTACIÓN PÚBLICO - PRIVADA

PROPUESTA / ESTRATEGIAS PROYECTIVAS / PROGRAMA



ESTRATEGIAS PROYECTUALES

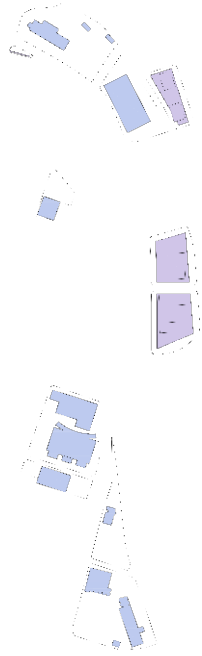
- REVINCULACIÓN DEL ECOSISTEMA FLUVIAL CON LA CIUDAD
- DENSIFICACIÓN AL TOPE DE LA NORMATIVA
- PROPUESTAS CULTURALES, RECRETIVAS Y GASTRONÓMICAS
- TRATAMIENTO DEL RIO (AZUD) Y MÁRGENES RIBEREÑAS
- MOVILIDAD ALTERNATIVA EN TORNO AL RÍO

PROGRAMA

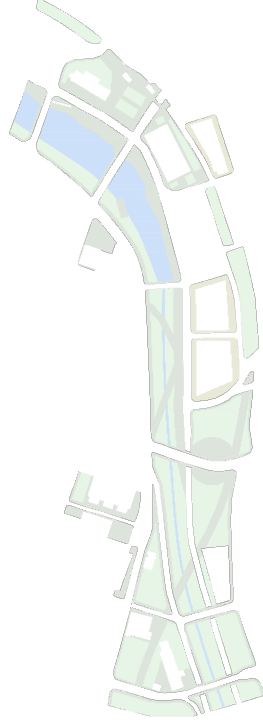
- 1 PREEXISTENCIAS / DENSIFICACIÓN AL LIMITE DE LA NORMATIVA Y RED VIAL (GRIS)
- 2 HITOS / INSTITUCIONAL (AZUL)
- 3 MOVILIDAD: CALLES, CICLOVÍAS, PEATÓN Y TREN (VERDE OSCURO)
- 4 ESPACIOS PÚBLICOS / PLAZAS / ESP. PRIVADO VERDE (VERDE)
- 4 ESPEJOS DE AGUA (CELESTE)
- EXPLANADAS PÚBLICAS DE USO PRIVADO (AMARILLO)
- 5 VIVIENDA COLECTIVA (VIOLETA)

MASTERPLAN / EJES ESCTRUCTURANTES

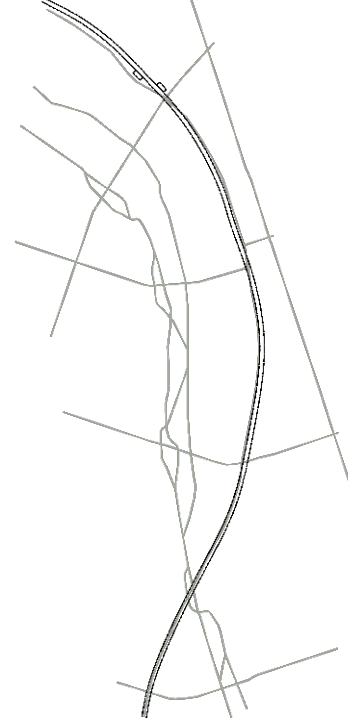
ITOS, ESPACIOS INSTITUCIONALES,
RECREATIVOS Y CULTURALES



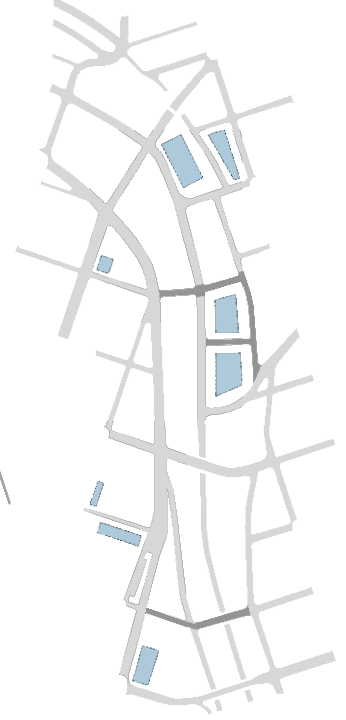
ESPACIOS VERDES Y
ESPEJOS DE AGUA



CONECTIVIDAD, BICICENDAS
Y FERROCARRIL AÉREO

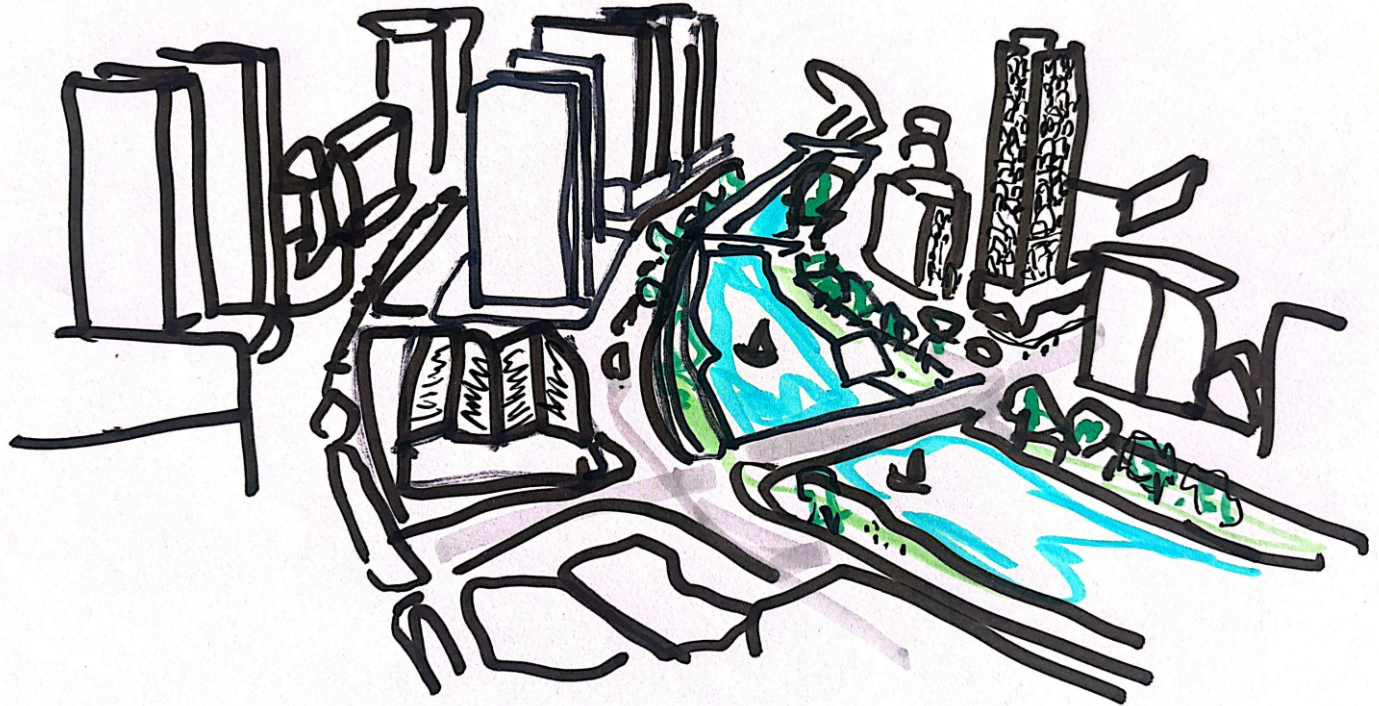


RED VIAL Y ESTACIONAMIENTOS
(NUEVO PUEBLO Y CALLES)



INTEGRACIÓN DEL RÍO SUQUÍA A LA ESTRUCTURA URBANA A TRAVÉS DE INTERFACES PROPOSITIVAS Y LA CONCERTACIÓN PÚBLICO - PRIVADA

PROPUESTA / IDEAS PRELIMINARES



INTEGRACIÓN DEL RÍO SUQUÍA A LA ESTRUCTURA URBANA

A TRAVÉS DE INTERFACES PROPOSITIVAS Y LA CONCERTACIÓN PÚBLICO - PRIVADA

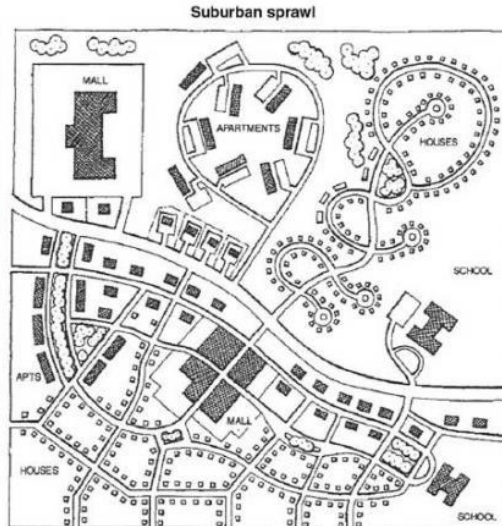
ANTECEDENTES / IDEAS GENERADORAS

Neighborhood Organization



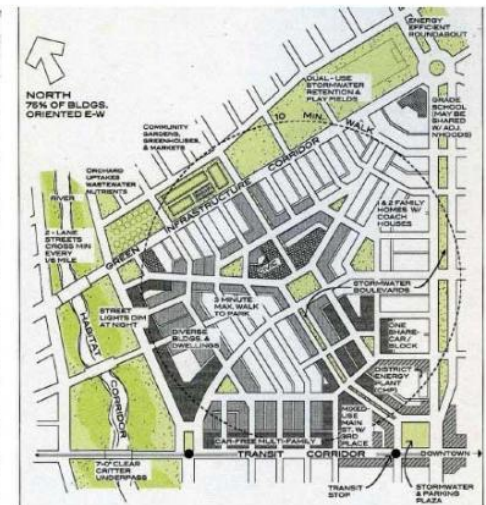
"neighbourhood unit" clarence a perry

1930



MODELO DE CIUDAD DISPERSA DE BAJA DENSIDAD CON ZONIFICACIÓN ACENTUADA

1980



2008

INTEGRACIÓN DEL RÍO SUQUÍA A LA ESTRUCTURA URBANA A TRAVÉS DE INTERFACES PROPOSITIVAS Y LA CONCERTACIÓN PÚBLICO - PRIVADA

PROYECTO / ANTECEDENTES

TORRE PANEDILLE, MARIO ALVAREZ,
BUENOS AIRES, 1977



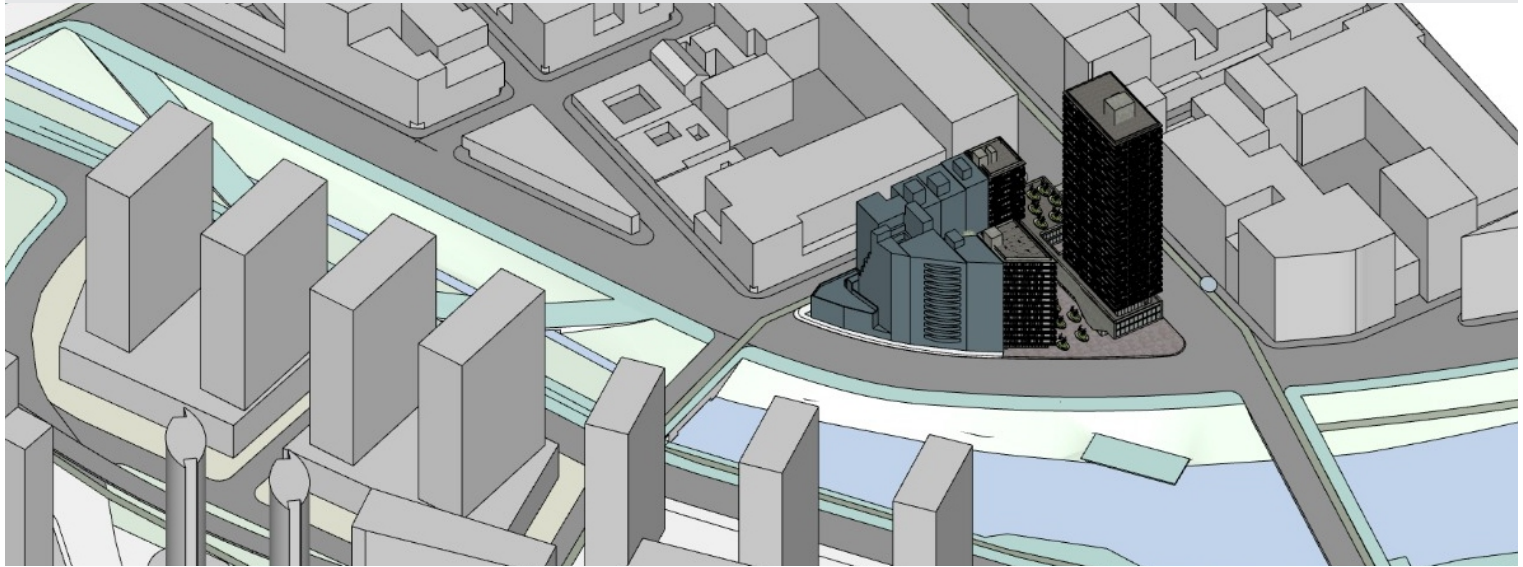
CLUB DE YATES,
ARTIGAS VILLANOVA,
SAN PABLO, 1961

COMPLEJO ALAS III,
LUIS RÉBORA,
CÓRDOBA, 1988



INTEGRACIÓN DEL RÍO SUQUÍA A LA ESTRUCTURA URBANA A TRAVÉS DE INTERFACES PROPOSITIVAS Y LA CONCERTACIÓN PÚBLICO - PRIVADA

PROPUESTA / AXONOMÉTRICA DE IMPLANTACIÓN / CONJUNTO ARQUITECTÓNICO

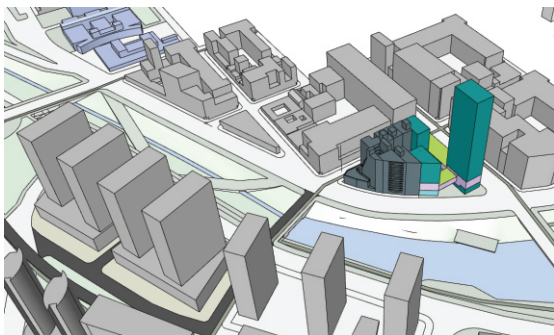


AXONOMÉTRICA:

EN LA SIGUIENTE MAQUETA SE OBSERVAN LOS ELEMENTOS PRINCIPALES TENIDOS EN CUENTA PARA EL MASTER PLAN: EL AZUD Y UN NUEVO PUENTE SOBRE CALLE LIMA QUE SIRVE DE DIQUE AL MISMO Y COLABORA PARA UNA CIRCULACIÓN MÁS FLUIDA DEL TRÁFICO EN ESE PUNTO ADEMÁS DE FUNCIONAR COMO UN MIRADOR PEATONAL, LA BIBLIOTECA Y EL COMPLEJO ARQUITECTÓNICO A SU ALREDEDOR PREMISA Y MÁXIMA EXPRESIÓN DEL PROYECTO ANCLADO EN LA CONCERTACIÓN PÚBLICO - PRIVADA, DENSIFICACIÓN AL LÍMITE DE LA NORMATIVA EN TODO EL DESARROLLO, EL PARQUE LINEAL A LO LARGO DEL RÍO SUQUÍA, OTROS DESARROLLOS EN LOTES PERTENECIENTES A PRIVADOS Y LA RESIGNIFICACIÓN DEL EX MERCADO DE ABASTO GENERANDO ESPACIOS GASTRONÓMICOS Y LA DUPLICACIÓN Y ELEVACIÓN DE LAS VÍAS FERREAS PENSANDO EN NUEVAS FORMAS DE TRANSPORTE MASIVO Y A LA VEZ MÁS EFICAZ Y SUSTENTABLE.

INTEGRACIÓN DEL RÍO SUQUÍA A LA ESTRUCTURA URBANA A TRAVÉS DE INTERFACES PROPOSITIVAS Y LA CONCERTACIÓN PÚBLICO - PRIVADA

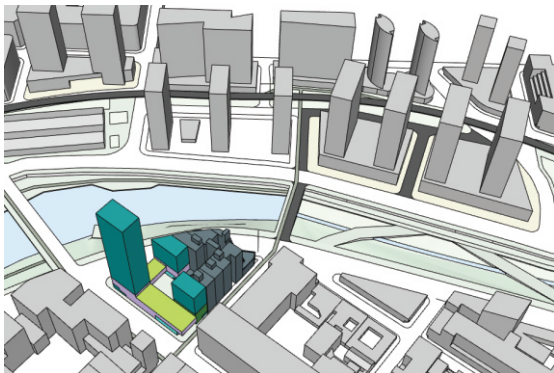
PROYECTO / PREFIGURACIONES / IDEAS GENERADORAS



LA OBRA DE **GORDON MATTA - CLARK Y DE CORNELIA PARKER** COMPOARTEN UN GESTO COMÚN: LA DESARTICULACIÓN DE LO DADO ABRIENDOSE A NUEVAS LECTURAS. EN MATTA - CLARK LAS OPERACIONES DE CORTE SOBRE EDIFICIOS EXISTENTES DESCOMPONEN LA SOLIDEZ DEL OBJETO ARQUITECTÓNICO Y LO TRANSFORMAN EN UN ESPACIO PERMEABLE, ATRAVESADO POR MIRADAS, RECORRIDOS Y VÍNCULOS INESPERADOS.

EN PARKER LOS PROCESOS DE FRAGMENTACIÓN, EXPLOSIÓN O SUSPENSIÓN ALTERAN EL CARÁCTER CERRADO DE LOS OBJETOS LIBERÁNDOLOS DE SU PESO Y SU FUNCIÓN ORIGINAL PARA RECONFIGURARLOS EN UNA NUEVA CONSTELACIÓN DE SIGNIFICADOS.

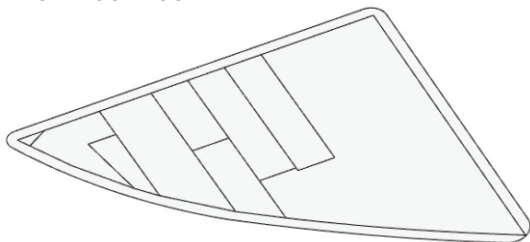
ESTE MISMO PRINCIPIO O ACCIONES PUEDEN APLICARSE A UNA MASA ESCULTÓRICA EN ESTE CASO EL VOLUMEN ESTARÍA DETERMINADO POR LA NORMATIVA MUNICIPAL VIGENTE: TOMAR UN VOLUMEN COMPACTO, AUTÓNOMO Y REACOMODAR SUS PARTES SIN ALTERAR SU CANTIDAD DE MATERIA. EL CAMBIO NO ESTÁ EN LO SE POSEE SINO EN COMO SE DISPONE. LO QUE ERA BLOQUEO CERRADO SE ABRE EN PIEZAS QUE DIALOGAN ENTRE SÍ Y CON EL CONTEXTO, DESPLEGÁNDOSE COMO UNA RED QUE TIENDE PUENTES HACIA LO CIRCUNDANTE. ASÍ LA MASA DEJA DE SER UN OBJETO ENSIMISMADO PARA CONVERTIRSE EN ESTRUCTURA RELACIONAL, DONDE CADA FRAGMENTO POTENCIA LA EXPERIENCIA ESPACIAL Y SIMBÓLICA DEL CONJUNTO.



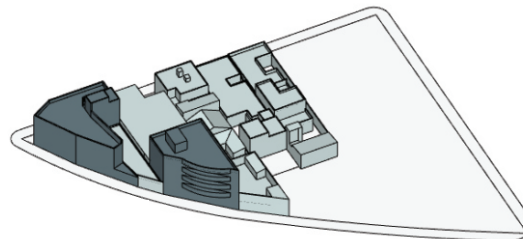
INTEGRACIÓN DEL RÍO SUQUÍA A LA ESTRUCTURA URBANA

A TRAVÉS DE INTERFACES PROPOSITIVAS Y LA CONCERTACIÓN PÚBLICO - PRIVADA

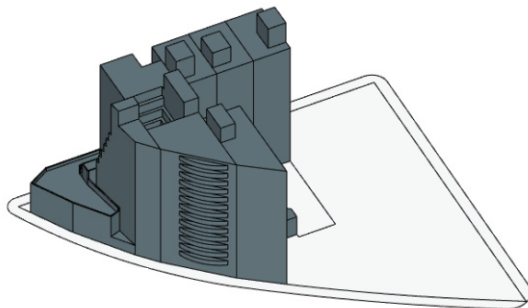
D04-Z03-M004



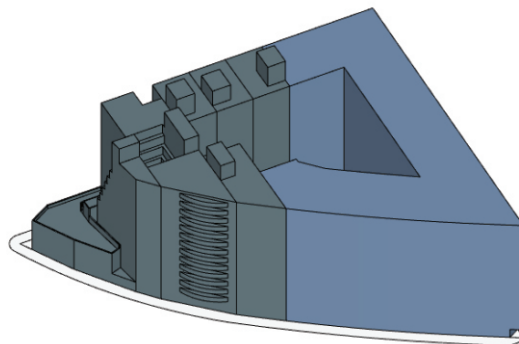
PARCELARIO



SITUACIÓN ACTUAL
CONJUNCIÓN DE TEJIDOS DUROS Y BLANDOS Y UN GRAN BALDÍO PERTENECIENTE A LA MUNICIPALIDAD CON POTENCIAL. EN NINGÚN CASO SE LLEGA A LA MÁXIMA DENSIFICACIÓN POSIBLE SEGÚN EL PERFIL DE 38,5 QUE RIGE EN LA ZONA



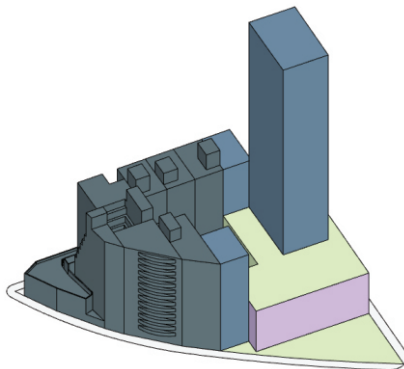
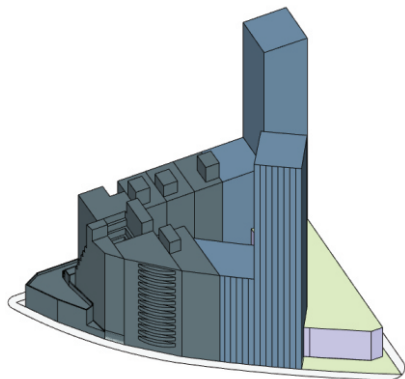
MÁXIMO DESARROLLO TEÓRICO POR PRIVADOS LLEVANDO AL MÁXIMO PERMITIDO POR NORMATIVA TENIENDO EN CUENTA EL CORAZÓN DE MANZANA, FOS, ALTURA MÁXIMA Y REALIDADES DE VENTILACIÓN DE AMBIENTES.



MÁXIMO VOLUMEN TEÓRICO DEL LOTE TENIENDO EN CUENTA ALTURA MÁXIMA Y FOS. COMO RESULTADO EL BALDÍO TIENE UNA SUPERFICIE TEÓRICA DE DESARROLLO DE 28.000 M², QUE EN LA PRÁCTICA NO SUPERARÍA LOS 24.000 M² TENIENDO EN CUENTA QUE PARA VENTILAR LOS LOCALES SE REQUIERE HORADAR LA MASA TEÓRICA.

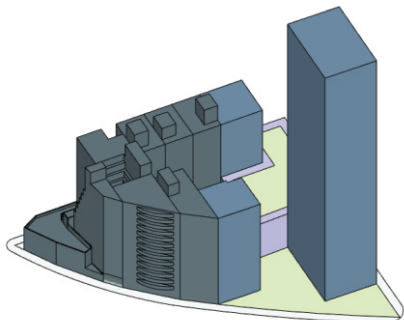
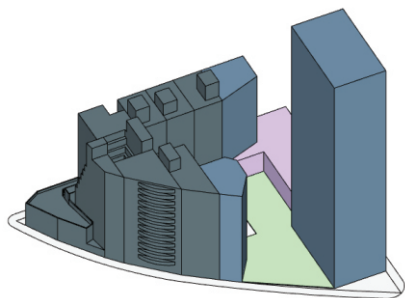
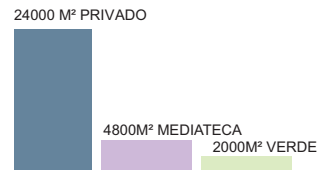
INTEGRACIÓN DEL RÍO SUQUÍA A LA ESTRUCTURA URBANA A TRAVÉS DE INTERFACES PROPOSITIVAS Y LA CONCERTACIÓN PÚBLICO - PRIVADA

PROYECTO / NORMATIVA / ANÁLISIS ECONÓMICO



PARA LA PARCELA NUMERO 4 DE ESTA MANZANA EXISTE UN MAXIMO DEARROLLO TEÓRICO DE 24.000 M²

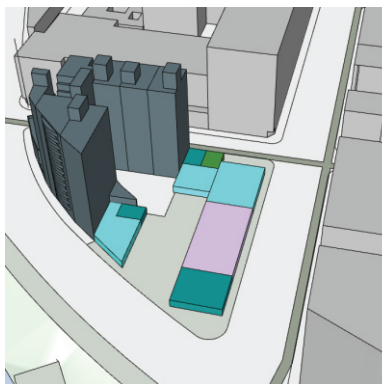
TENIENDO EN CUENTA LA FALTA DE OFERTA CULTURAL/EDUCATIVA EN EL SECTOR SERÍA POSITIVO PODER REALIZAR UNA CONCERTACIÓN PÚBLICO PRIVADA PARA CEDEDR EL LOTE A UN DESARROLLADOR QUE CONSTRUYERA SOBRE LOS 24.000 METROS 4800 M² DE UNA MEDIATECA Y TALLERES ABIERTOS A LA COMUNIDAD, TENIENDO EN CUENTA LA FALTA DE LA PRIMERA EN UNA CIUDAD UNIVERSITARIA COMO C6RDOBA ASÍ COMO IDEAS DEL NUEVO URBANISMO.



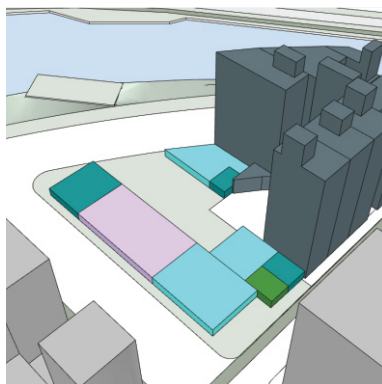
DANDO EL BENEFICIO DEL DESARROLLO EN MAYOR ALTURA PERMITIDA EMPIEZA A SURGIR LA OPORTUNIDAD DE GENERAR VACÍOS EN LA MANZANA QUE SIRVAN TANTO A PÚBLICOS COMO PRIVADOS, VACÍOS ABIERTOS AL RÍO QUE SIRVEN TAMBIÉN DE APOYO A LA MEDIATECA, ASIMISMO PUEDE REALIZARSE EL DESARROLLO DEJÁNDOLO INTEGRADO Y CONECTADO ARMÓNICAMENTE AL PERFIL NORMATIVO EXISTENTE.

INTEGRACIÓN DEL RÍO SUQUÍA A LA ESTRUCTURA URBANA A TRAVÉS DE INTERFACES PROPOSITIVAS Y LA CONCERTACIÓN PÚBLICO - PRIVADA

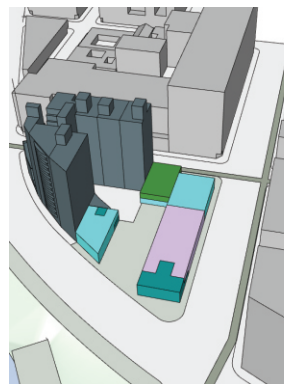
PROYECTO / PREFIGURACIONES SOBRE EL SITIO DE IMPLANTACIÓN



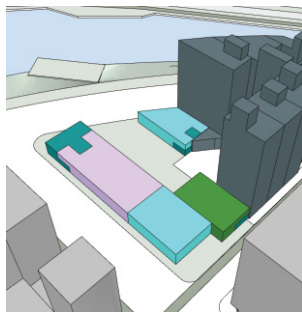
nivel 0



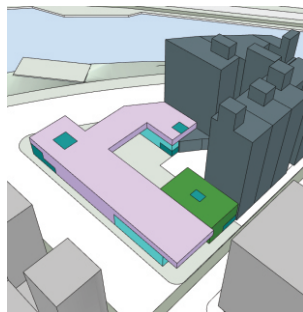
nivel 0



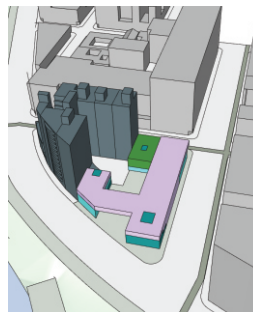
nivel 1



nivel 1



nivel 2



nivel 2

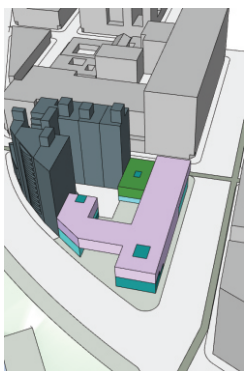
A PARTIR DE LA ELECCIÓN DE UN SITIO ESTRATÉGICO, SE PROPONE EL DESARROLLO DE UNA MEDIATECA - BIBLIOTECA FINANCIADA MEDIANTE INVERSIÓN PRIVADA, EN LA QUE EL DESARROLLADOR ADQUIERE EL TERRENO MUNICIPAL Y LO COMPENSA A TRAVÉS DE SU EQUIVALENTE EN METROS CUADRADOS CONSTRUIDOS, INCORPORANDO ADEMÁS LOCALES COMERCIALES EN PLANTA BAJA QUE GENEREN UNA RENTA SOSTENIDA PARA EL MUNICIPIO, DESTINADAS A CUBRIR LOS GASTOS CORRIENTES DE FUNCIONAMIENTO DEL EQUIPAMIENTO PÚBLICO.

EL PROYECTO EXPLORA EL APROVECHAMIENTO DEL POTENCIAL EDIFICATORIO PERMITIDO POR EL CÓDIGO URBANO ESTIMADO EN 24.000 M² MEDIANTE UNA CONFIGURACIÓN VOLUMÉTRICA QUE EVITA LA OCUPACIÓN CONTIGUA DEL PERÍMETRO A MÁXIMA ALTURA. EN ESTE SENTIDO, LA TORRE PRINCIPAL, EN DIÁLOGO CON EL PERFIL EDIFICIO DE LA COSTANERA, SE SEPARA PARCIALMENTE DEL ENTORNO INMEDIATO PARA LIBERAR UN ESPACIO PÚBLICO EN EL CORAZÓN DE MANZANA, REDUCIENDO EL IMPACTO VOLUMÉTRICO Y ENRIQUECIENDO LA CALIDAD URBANA DEL CONJUNTO.

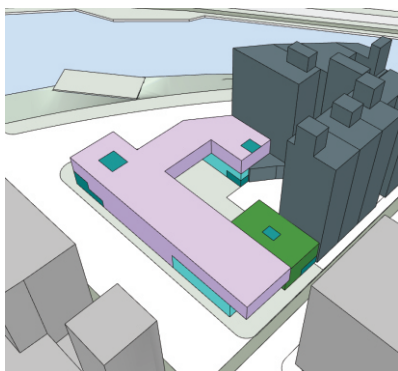
EL SISTEMA SE COMPLETA CON DOS TORRES ADOSADAS A LOS COLINDANTES, QUE MANTIENEN EL PERFIL EXISTENTE Y CONSOLIDAN LA CONTINUIDAD URBANA. EL PROGRAMA MIXTO PROPUESTO, VIVIENDAS DE JERARQUÍA DE DOS Y TRES DORMITORIOS, OFICINAS Y LOCALES COMERCIALES BUSCA GARANTIZAR LA VIABILIDAD ECONÓMICA DEL EMPENDIMIENTO, AL TIEMPO QUE REFUERZA LA DIVERSIDAD DE USOS Y LA VITALIDAD URBANA DEL SECTOR.

INTEGRACIÓN DEL RÍO SUQUÍA A LA ESTRUCTURA URBANA A TRAVÉS DE INTERFACES PROPOSITIVAS Y LA CONCERTACIÓN PÚBLICO - PRIVADA

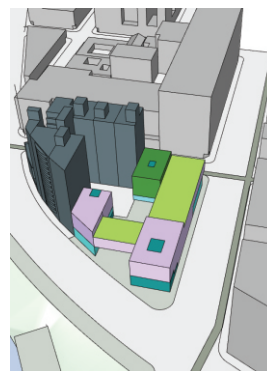
PROYECTO / PREFIGURACIONES SOBRE EL SITIO DE IMPLANTACIÓN



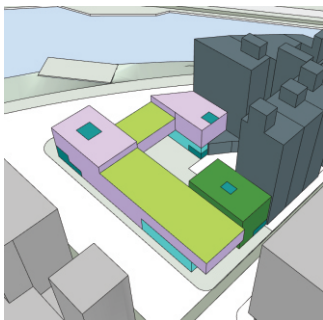
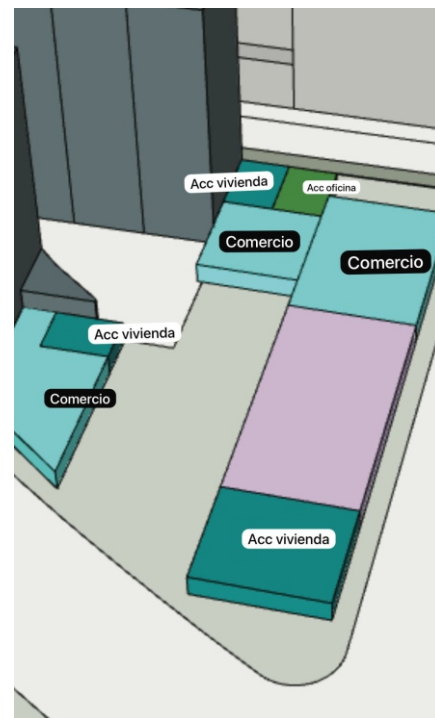
nivel 3



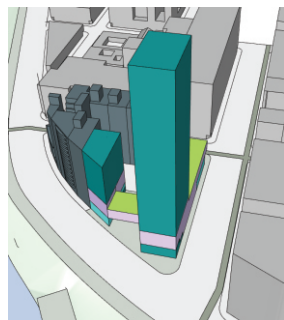
nivel 3



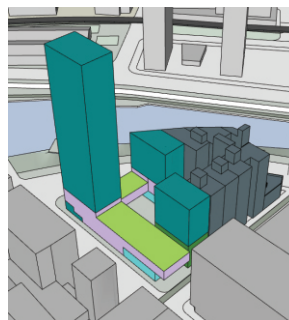
nivel 4



nivel 4



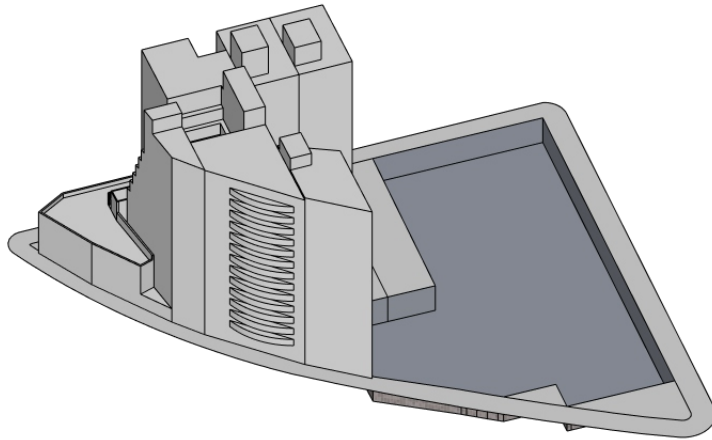
nivel 5+



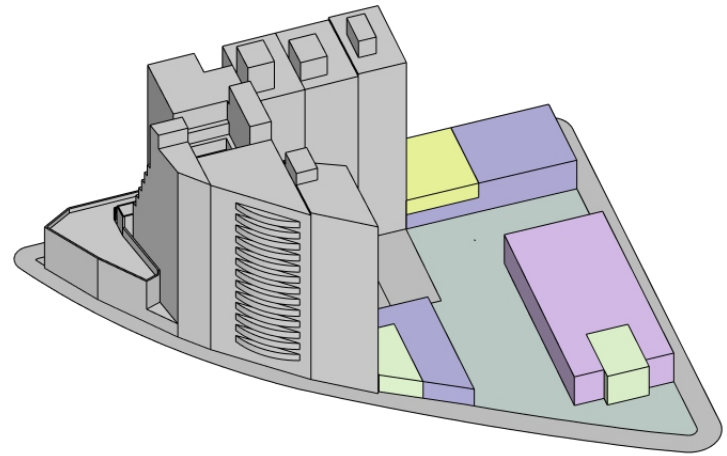
nivel 5+

INTEGRACIÓN DEL RÍO SUQUÍA A LA ESTRUCTURA URBANA A TRAVÉS DE INTERFACES PROPOSITIVAS Y LA CONCERTACIÓN PÚBLICO - PRIVADA

PROYECTO / PROGRAMA



ESQUEMAS ESTRUCTURALES
DE LA TORRE PRINCIPAL, LAS
TORRES SECUNDARIAS Y EL
AUDITORIO DE LA BIBLIOTECA

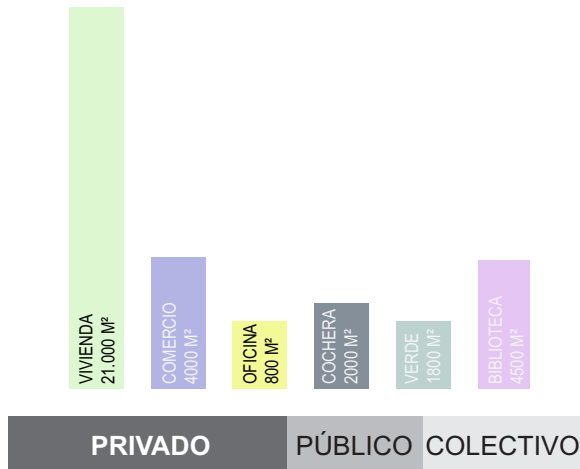


ESQUEMAS ESTRUCTURALES
DE LA TORRE PRINCIPAL, LAS
TORRES SECUNDARIAS Y EL
AUDITORIO DE LA BIBLIOTECA

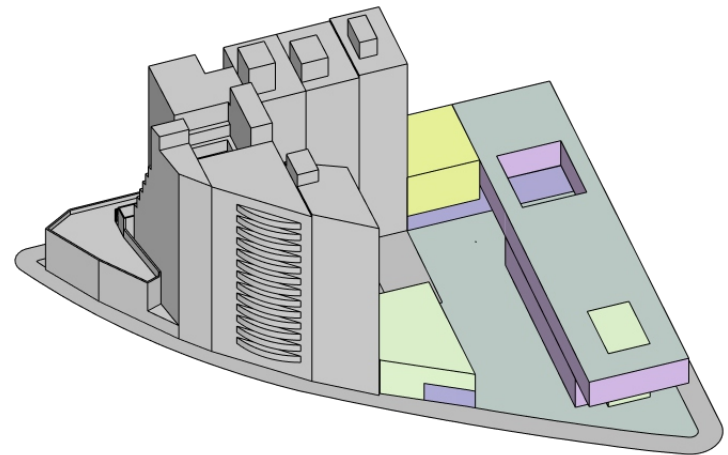
INTEGRACIÓN DEL RÍO SUQUÍA A LA ESTRUCTURA URBANA

A TRAVÉS DE INTERFACES PROPOSITIVAS Y LA CONCERTACIÓN PÚBLICO - PRIVADA

PROYECTO / PROGRAMA



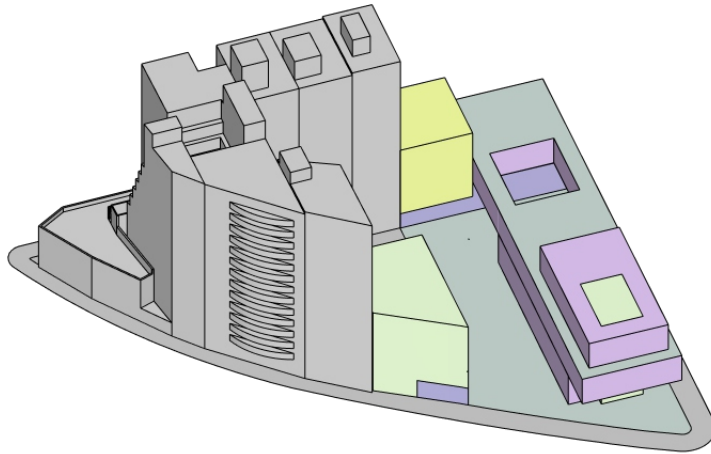
ESQUEMA PROGRAMÁTICO



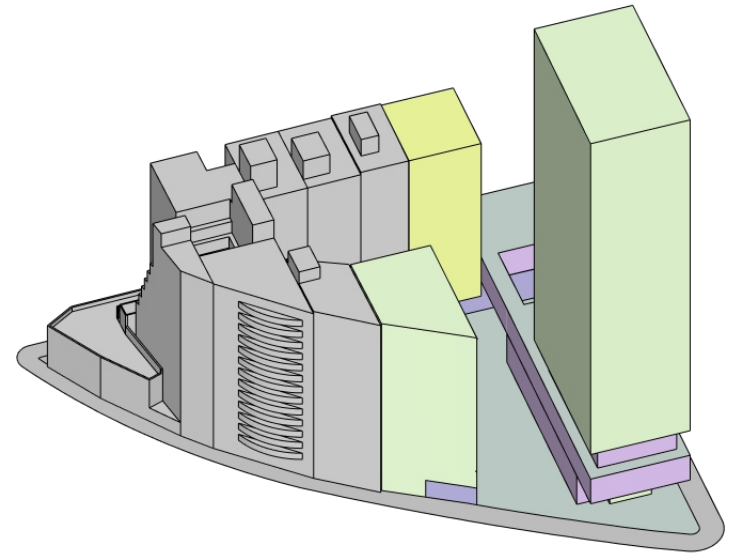
ESQUEMAS PROGRAMÁTICOS:
PREPONDERANCIA DE USO
PÚBLICO Y COLECTIVO EN
TERRAZA DE LA MEDIATECA

INTEGRACIÓN DEL RÍO SUQUÍA A LA ESTRUCTURA URBANA A TRAVÉS DE INTERFACES PROPOSITIVAS Y LA CONCERTACIÓN PÚBLICO - PRIVADA

PROYECTO / PROGRAMA / ESQUEMAS PROGRAMÁTICOS



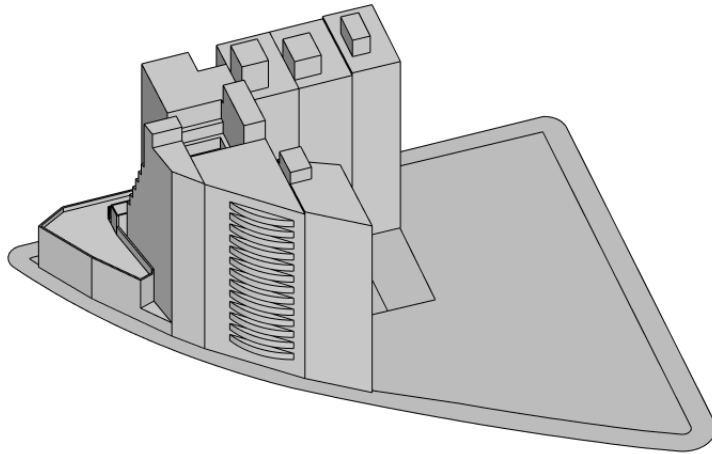
ESQUEMAS PROGRAMÁTICOS
BASAMENTO DE LA TORRE
PRINCIPAL, MEDIATECA, EDIFICIO
DE VIVIENDAS Y OFICINAS Y PLAZA
CENTRAL



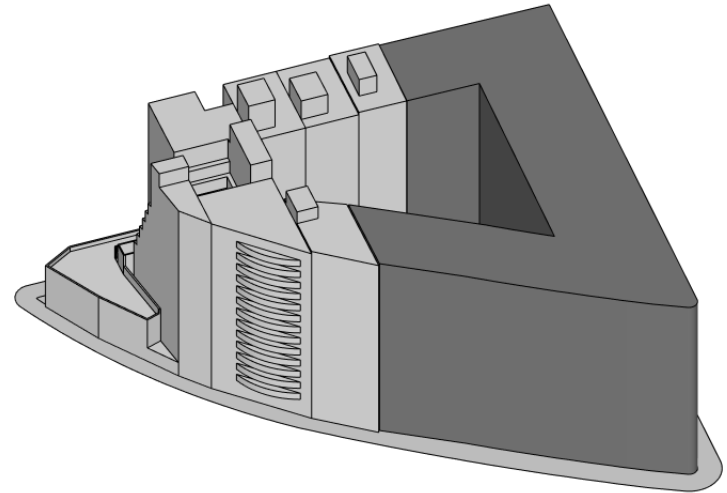
ESQUEMAS PROGRAMÁTICOS

INTEGRACIÓN DEL RÍO SUQUÍA A LA ESTRUCTURA URBANA A TRAVÉS DE INTERFACES PROPOSITIVAS Y LA CONCERTACIÓN PÚBLICO - PRIVADA

PROPUESTA / ESQUEMAS FORMALES / VOLUMETRÍA / ESTUDIO DE LA NORMATIVA



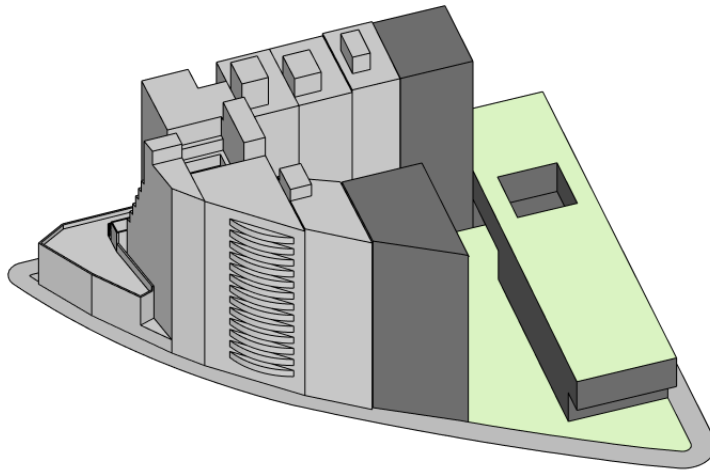
ESQUEMAS FORMALES



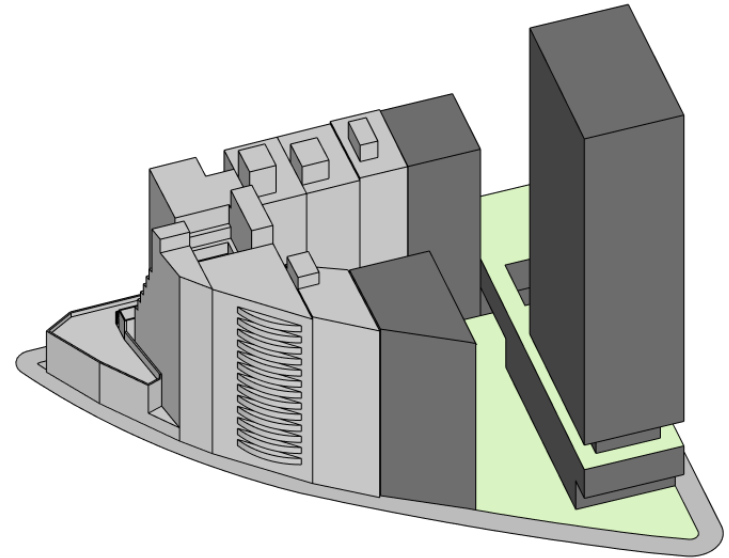
ESQUEMAS FORMALES: LA
NORMATIVA LLEVADA A SU
MÁXIMO NIVEL DE
DESARROLLO EN ALTURA

INTEGRACIÓN DEL RÍO SUQUÍA A LA ESTRUCTURA URBANA A TRAVÉS DE INTERFACES PROPOSITIVAS Y LA CONCERTACIÓN PÚBLICO - PRIVADA

PROPUESTA / ESQUEMAS FORMALES / VOLUMETRÍA / ESTUDIO DE LA NORMATIVA



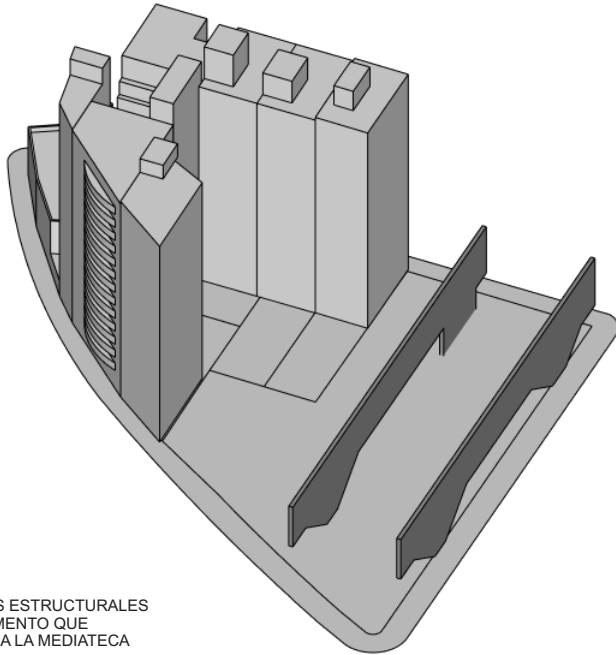
ESQUEMAS FORMALES
(VOLUMETRÍA) DE LOS
EDIFICIOS CONTIGUOS A LA
MEDIANERA Y EL BASAMENTO
DE LA TORRE (BIBLIOTECA)



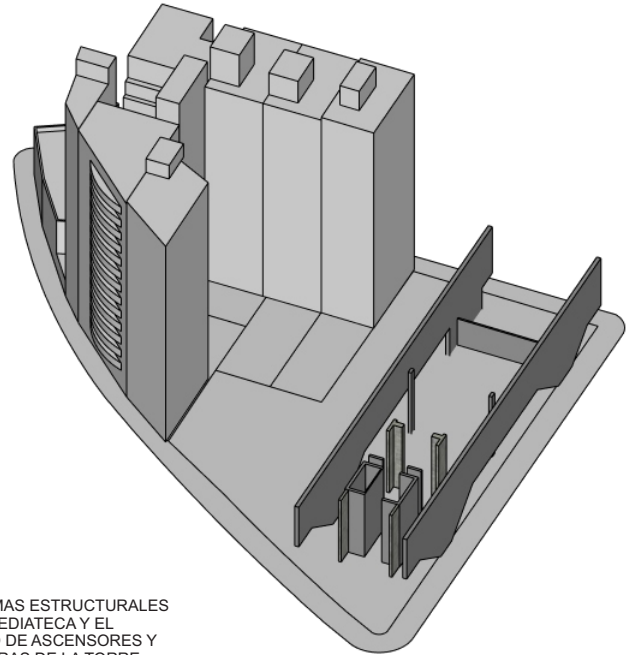
ESQUEMAS FORMALES (VOLUMETRÍA) DE
TODA LA PROPUESTA: TORRES
ADYACENTES AL PERFIL, EXPLANADA
PÚBLICA, BASAMENTO DE LA MEDIATECA Y
TORRE PRINCIPAL

INTEGRACIÓN DEL RÍO SUQUÍA A LA ESTRUCTURA URBANA A TRAVÉS DE INTERFACES PROPOSITIVAS Y LA CONCERTACIÓN PÚBLICO - PRIVADA

PROPUESTA / ESQUEMAS ESTRUCTURALES



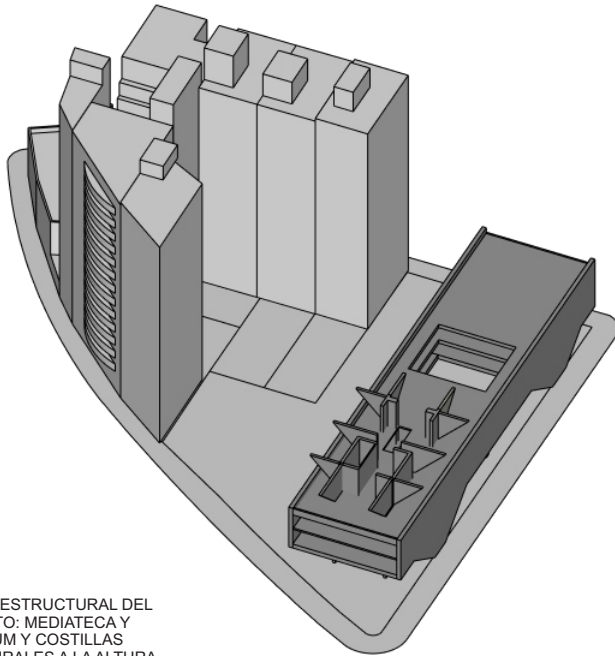
ESQUEMAS ESTRUCTURALES
DEL BASAMENTO QUE
CONTIENE A LA MEDIATECA



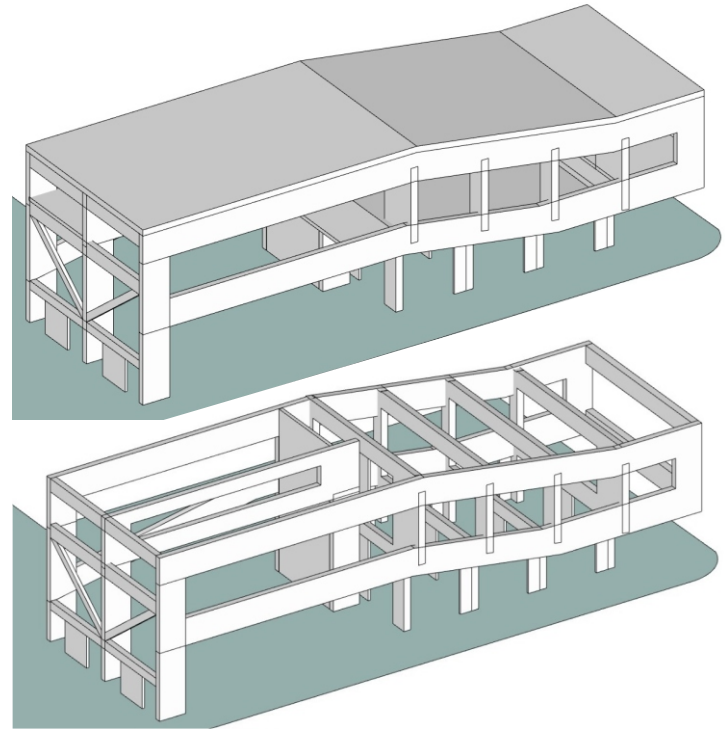
ESQUEMAS ESTRUCTURALES
DE LA MEDIATECA Y EL
NÚCLEO DE ASCENSORES Y
ESCALERAS DE LA TORRE
PRINCIPAL

INTEGRACIÓN DEL RÍO SUQUÍA A LA ESTRUCTURA URBANA A TRAVÉS DE INTERFACES PROPOSITIVAS Y LA CONCERTACIÓN PÚBLICO - PRIVADA

PROPUESTA / ESQUEMAS ESTRUCTURALES

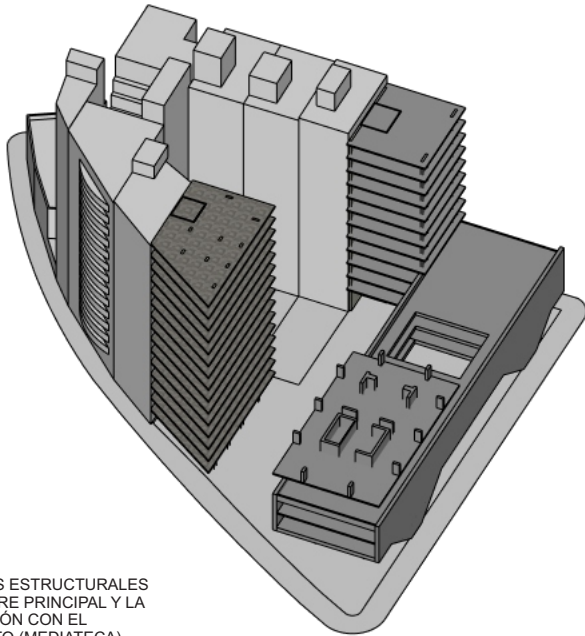


ESQUEMA ESTRUCTURAL DEL
BASAMENTO: MEDIATECA Y
AUDITORIUM Y COSTILLAS
ESTRUCTURALES A LA ALTURA
DE LA TERRAZA

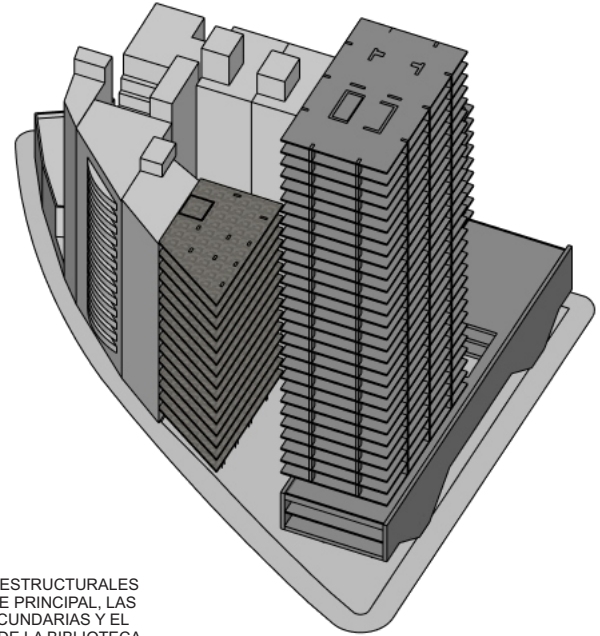


INTEGRACIÓN DEL RÍO SUQUÍA A LA ESTRUCTURA URBANA A TRAVÉS DE INTERFACES PROPOSITIVAS Y LA CONCERTACIÓN PÚBLICO - PRIVADA

PROPUESTA / ESQUEMAS ESTRUCTURALES



ESQUEMAS ESTRUCTURALES
DE LA TORRE PRINCIPAL Y LA
VINCULACIÓN CON EL
BASAMENTO (MEDIATECA)



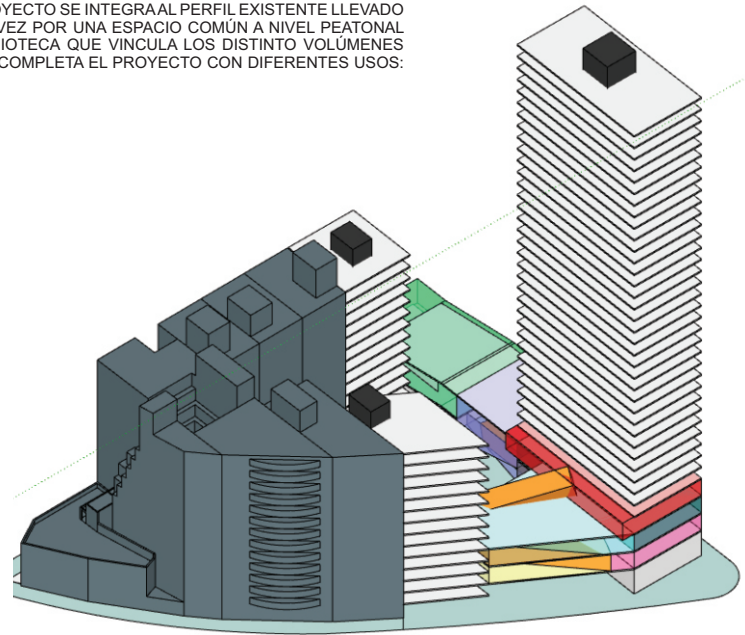
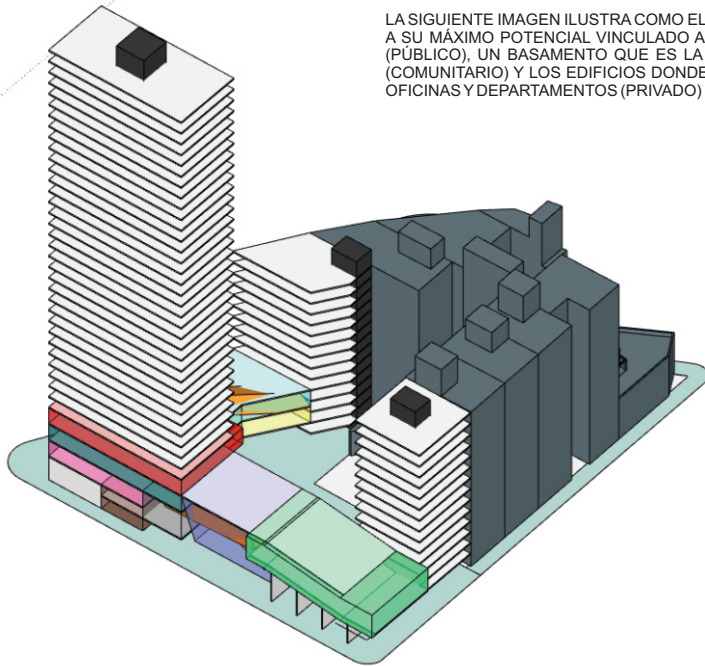
ESQUEMAS ESTRUCTURALES
DE LA TORRE PRINCIPAL, LAS
TORRES SECUNDARIAS Y EL
AUDITORIO DE LA BIBLIOTECA

INTEGRACIÓN DEL RÍO SUQUÍA A LA ESTRUCTURA URBANA

A TRAVÉS DE INTERFACES PROPOSITIVAS Y LA CONCERTACIÓN PÚBLICO - PRIVADA

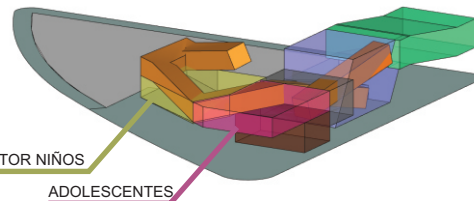
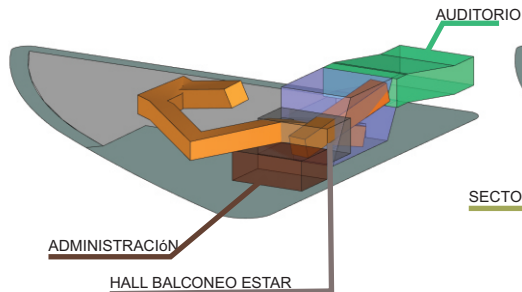
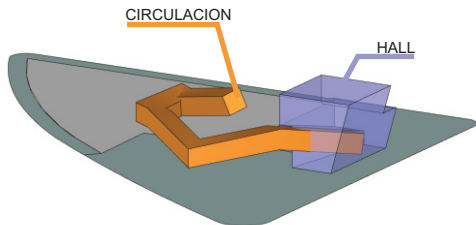
IDEAS GENERADORAS / PROGRAMA / ORGANIZACIÓN / CIRCULACIÓN / ESTRUCTURA

LA SIGUIENTE IMAGEN ILUSTRAR COMO EL PROYECTO SE INTEGRAAL PERFIL EXISTENTE LLEVADO A SU MÁXIMO POTENCIAL VINCULADO A SU VEZ POR UNA ESPACIO COMÚN A NIVEL PEATONAL (PÚBLICO), UN BASAMENTO QUE ES LA BIBLIOTECA QUE VINCULA LOS DISTINTO VOLÚMENES (COMUNITARIO) Y LOS EDIFICIOS DONDE SE COMPLETA EL PROYECTO CON DIFERENTES USOS: OFICINAS Y DEPARTAMENTOS (PRIVADO)

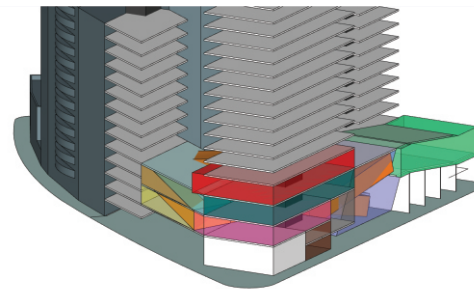
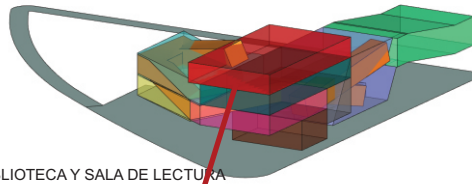
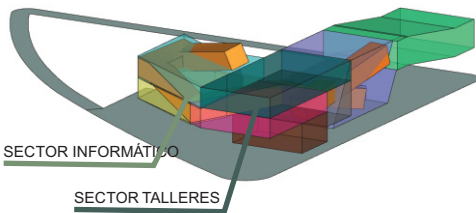


INTEGRACIÓN DEL RÍO SUQUÍA A LA ESTRUCTURA URBANA A TRAVÉS DE INTERFACES PROPOSITIVAS Y LA CONCERTACIÓN PÚBLICO - PRIVADA

IDEAS GENERADORAS / PROGRAMA / ORGANIZACIÓN / CIRCULACIÓN



PROGRAMA Y ESQUEMA DE USOS DE LA BIBLIOTECA Y CIRCULACIÓN



INTEGRACIÓN DEL RÍO SUQUÍA A LA ESTRUCTURA URBANA A TRAVÉS DE INTERFACES PROPOSITIVAS Y LA CONCERTACIÓN PÚBLICO - PRIVADA

PROPUESTA / FUNCIONALIDAD



UCC

UNIVERSIDAD
CATÓLICA
DE CÓRDOBA
FACULTAD DE ARQUITECTURA

TITULAR: ARQ. JOSÉ SANTILLÁN
JTP: ARQ. ESTEBAN BARRERA

TFCA

ALUMNO: GERARDO PIERINI

INTEGRACIÓN DEL RÍO SUQUÍA A LA ESTRUCTURA URBANA A TRAVÉS DE INTERFACES PROPOSITIVAS Y LA CONCERTACIÓN PÚBLICO - PRIVADA

PROPUESTA / FUNCIONALIDAD



UCC

UNIVERSIDAD
CATÓLICA
DE CÓRDOBA
FACULTAD DE ARQUITECTURA

TITULAR: ARQ. JOSÉ SANTILLÁN
JTP: ARQ. ESTEBAN BARRERA

TFCA

ALUMNO: GERARDO PIERINI

INTEGRACIÓN DEL RÍO SUQUÍA A LA ESTRUCTURA URBANA A TRAVÉS DE INTERFACES PROPOSITIVAS Y LA CONCERTACIÓN PÚBLICO - PRIVADA

PROPUESTA / ENVOLVENTE / MATERIALIDAD



UCC

UNIVERSIDAD
CATÓLICA
DE CÓRDOBA
FACULTAD DE ARQUITECTURA

TITULAR: ARQ. JOSÉ SANTILLÁN
JTP: ARQ. ESTEBAN BARRERA

TFCA

ALUMNO: GERARDO PIERINI

INTEGRACIÓN DEL RÍO SUQUÍA A LA ESTRUCTURA URBANA A TRAVÉS DE INTERFACES PROPOSITIVAS Y LA CONCERTACIÓN PÚBLICO - PRIVADA

PROPUESTA / ENVOLVENTE / MATERIALIDAD



UCC

UNIVERSIDAD
CATÓLICA
DE CÓRDOBA
FACULTAD DE ARQUITECTURA

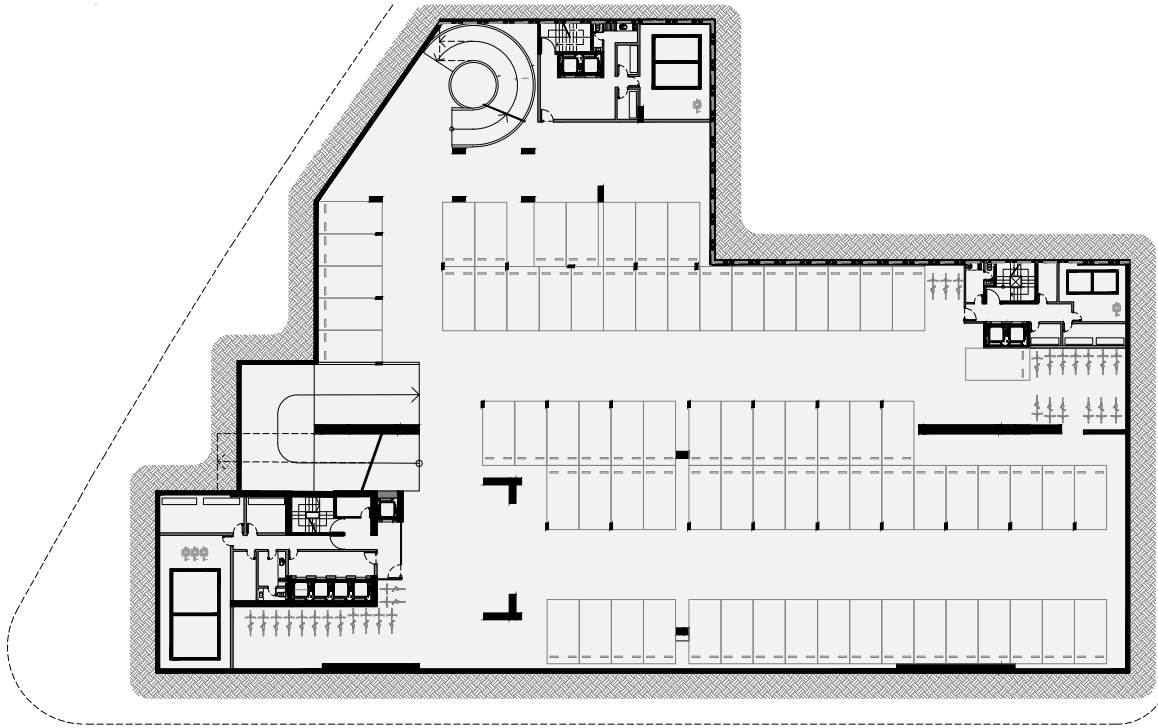
TITULAR: ARQ. JOSÉ SANTILLÁN
JTP: ARQ. ESTEBAN BARRERA

TFCA

ALUMNO: GERARDO PIERINI

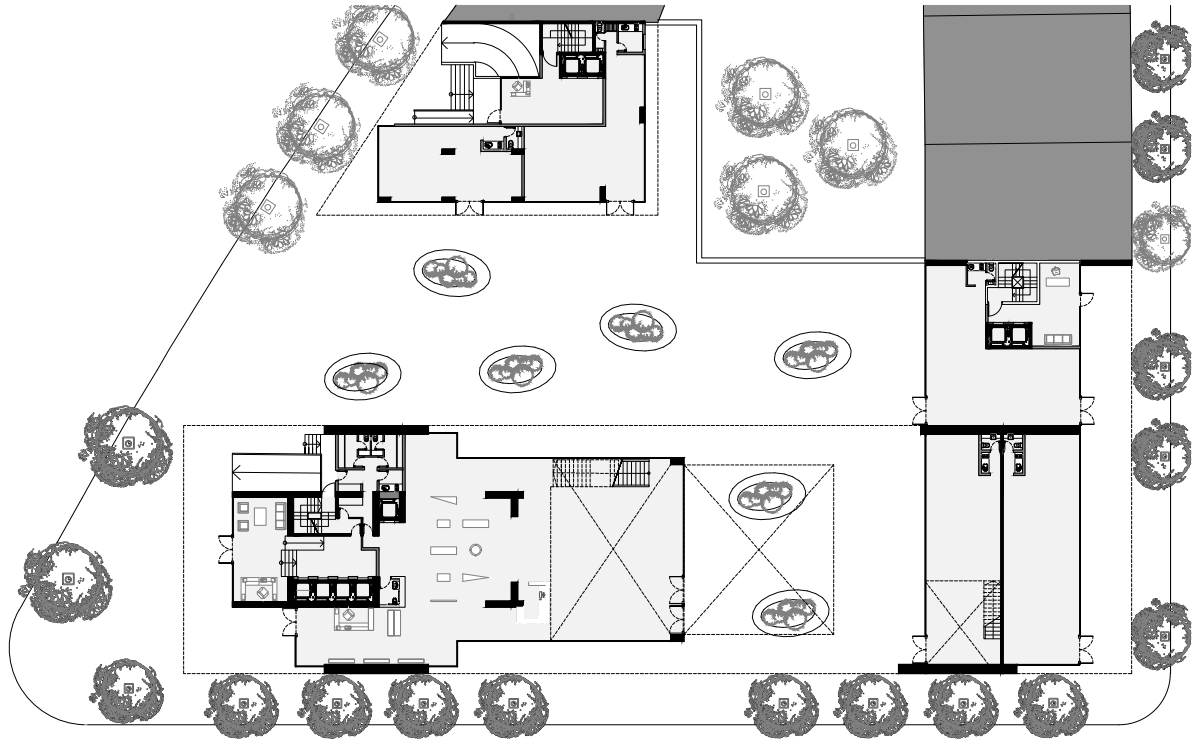
INTEGRACIÓN DEL RÍO SUQUÍA A LA ESTRUCTURA URBANA A TRAVÉS DE INTERFACES PROPOSITIVAS Y LA CONCERTACIÓN PÚBLICO - PRIVADA

PROPUESTA / PLANTA NIVEL -1 Y -2



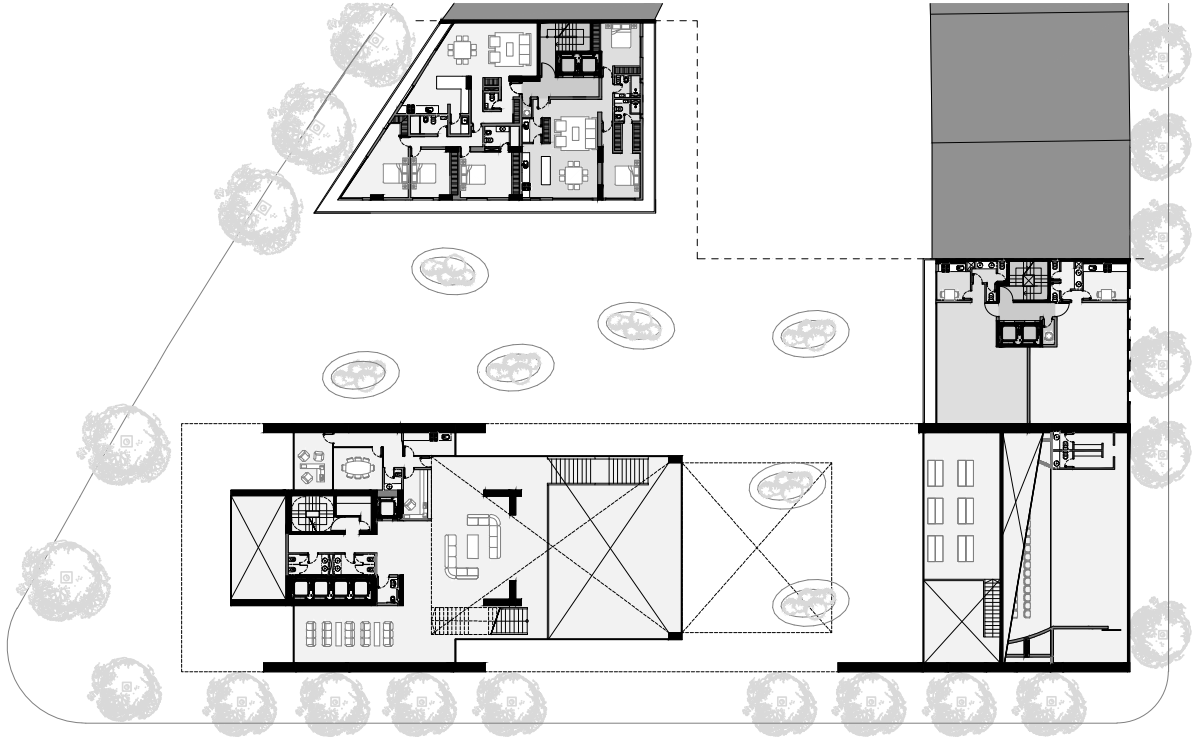
INTEGRACIÓN DEL RÍO SUQUÍA A LA ESTRUCTURA URBANA A TRAVÉS DE INTERFACES PROPOSITIVAS Y LA CONCERTACIÓN PÚBLICO - PRIVADA

PROPUESTA / PLANTA NIVEL 0



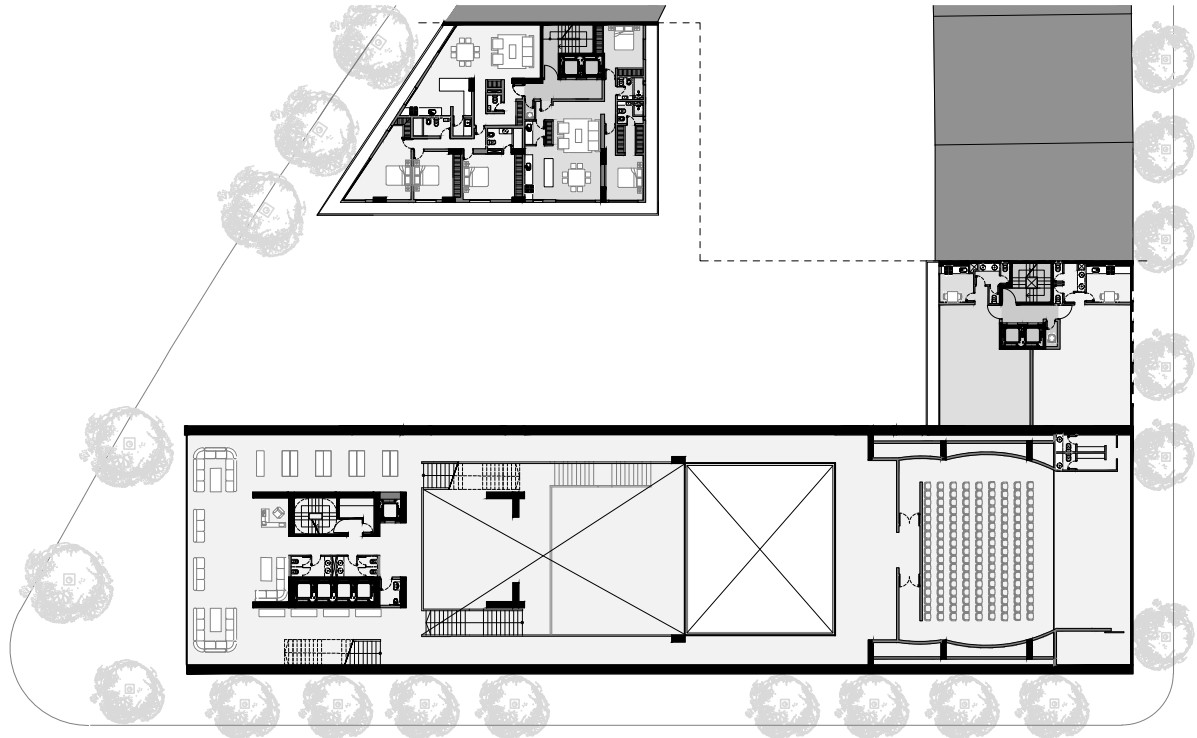
INTEGRACIÓN DEL RÍO SUQUÍA A LA ESTRUCTURA URBANA A TRAVÉS DE INTERFACES PROPOSITIVAS Y LA CONCERTACIÓN PÚBLICO - PRIVADA

PROPUESTA / PLANTA NIVEL 1



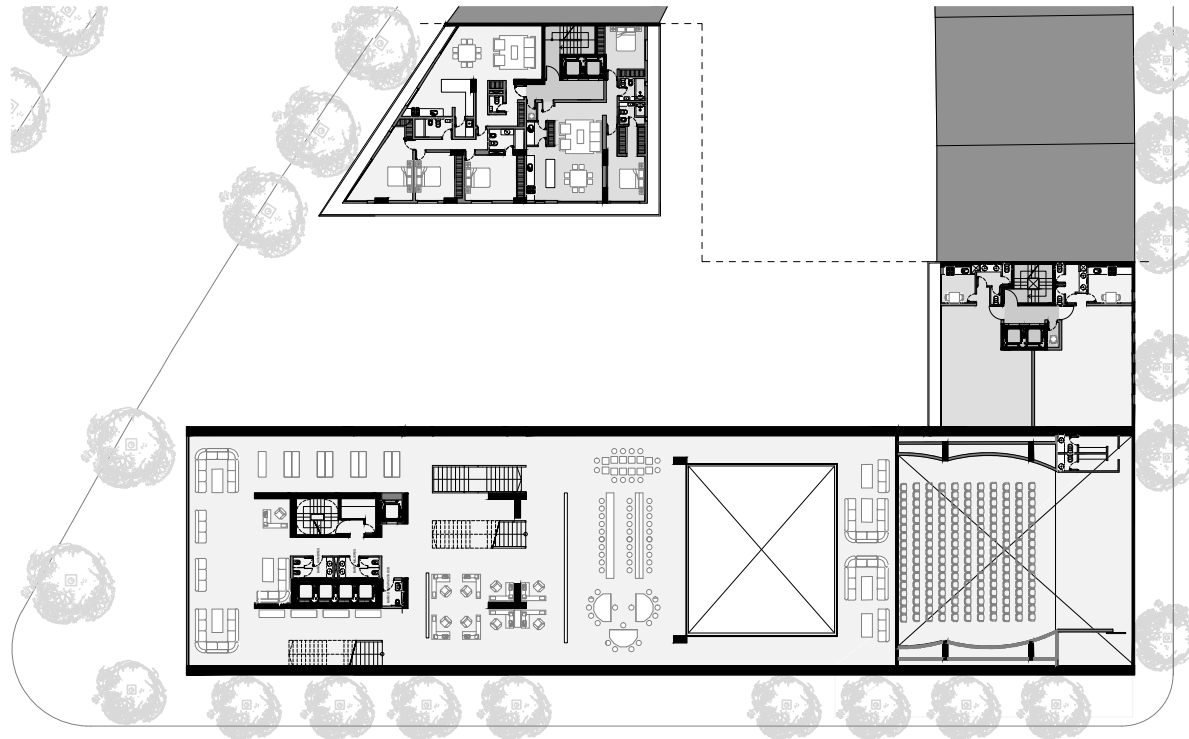
INTEGRACIÓN DEL RÍO SUQUÍA A LA ESTRUCTURA URBANA A TRAVÉS DE INTERFACES PROPOSITIVAS Y LA CONCERTACIÓN PÚBLICO - PRIVADA

PROPUESTA / PLANTA NIVEL 2



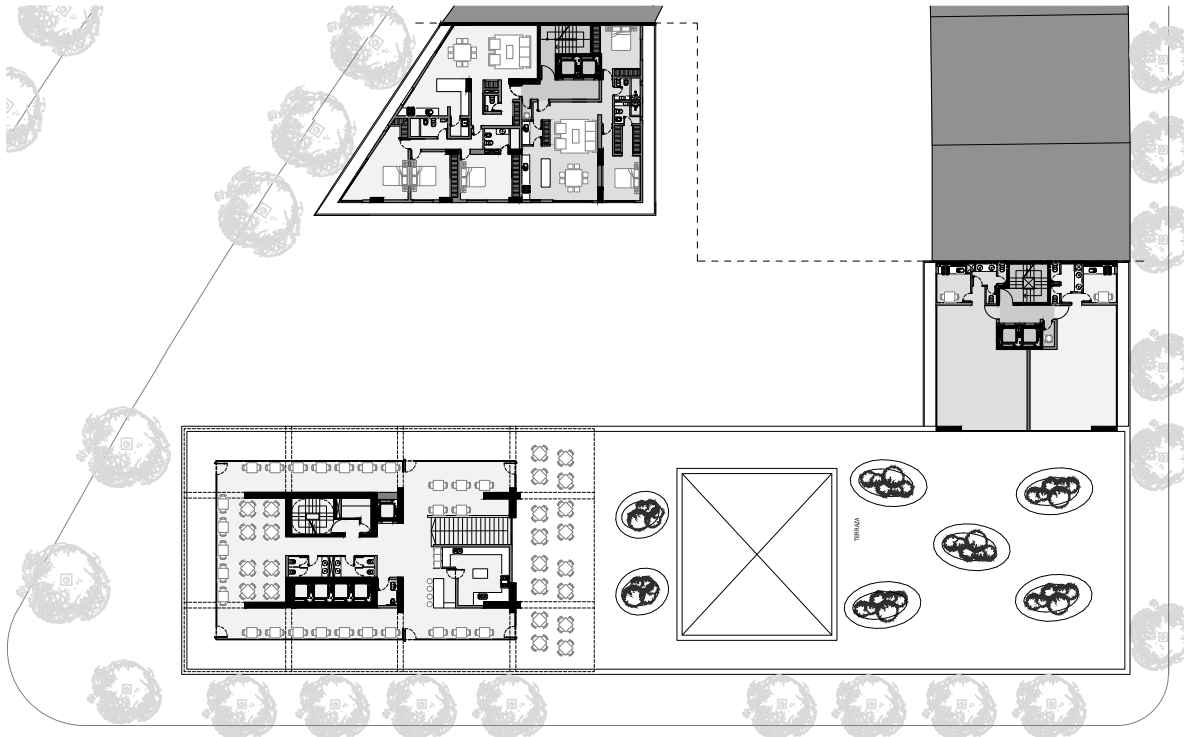
INTEGRACIÓN DEL RÍO SUQUÍA A LA ESTRUCTURA URBANA A TRAVÉS DE INTERFACES PROPOSITIVAS Y LA CONCERTACIÓN PÚBLICO - PRIVADA

PROPUESTA / PLANTA NIVEL 3



INTEGRACIÓN DEL RÍO SUQUÍA A LA ESTRUCTURA URBANA A TRAVÉS DE INTERFACES PROPOSITIVAS Y LA CONCERTACIÓN PÚBLICO - PRIVADA

PROPUESTA / PLANTA NIVEL 4



INTEGRACIÓN DEL RÍO SUQUÍA A LA ESTRUCTURA URBANA A TRAVÉS DE INTERFACES PROPOSITIVAS Y LA CONCERTACIÓN PÚBLICO - PRIVADA

PROPUESTA / PLANTA NIVEL 5 EN ADELANTE

